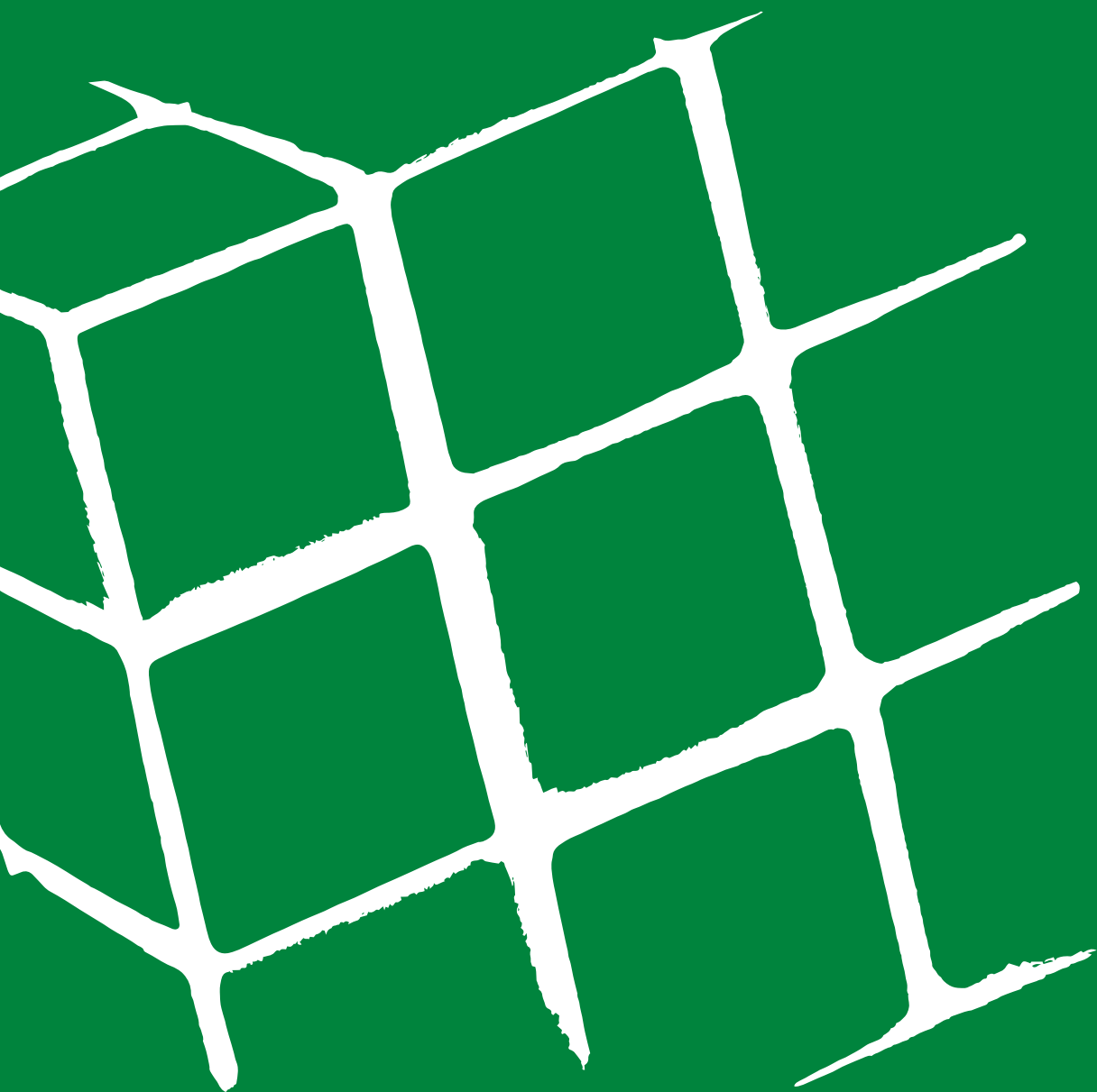


# KOOPLAST

plastové profily



2026

NÁBYTKOVÉ  
PROFILY



# TRADICE, na kterou se můžete spolehnout

*Kooplast je stabilním dodavatelem plastových a hliníkových profilů pro nábytkářský sektor od roku 1997. Nabízíme skladový sortiment i zakázkovou výrobu pro atypická řešení. Důraz klademe na funkčnost, dostupnost a rozšiřování nabídky podle aktuálních trendů.*

## ZÁKAZNÍK NA PRVNÍM MÍSTĚ

*Dlouhodobě je naší prioritou individuální přístup ke každé zakázce, odborné poradenství a systematická péče o zákazníky.*



## NOVINKY V KATALOGU KVĚTEN 2026

- **Větrací mřížky a ochranné plechy pod kliky**

Nové prvky pro funkční i estetické doplnění dveří a interiérů. Sortiment je dostupný ve vybraných skladových rozměrech i v atypickém provedení na objednání.

**NOVĚ**



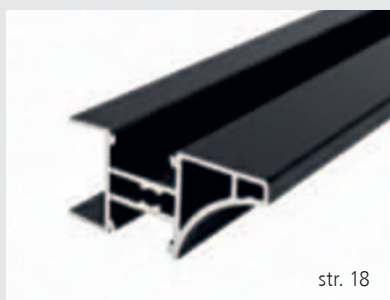
str. 52–54



str. 56–58

- **Rozšíření dekorů u vybraných profilů**

Nové dekorové varianty u úchytných profilů, těsnících lišt L20, okopových plechů a dalších doplňků.



str. 18



str. 42

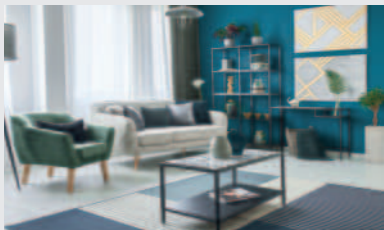


str. 50



## ÚCHYTOVÉ PROFILY

STR. 3–20



## K20 SYSTÉM

STR. 21–28



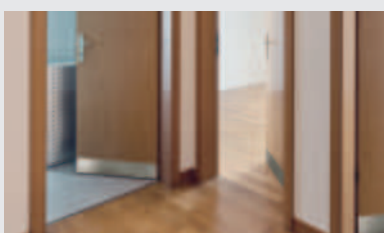
## SOKLY

STR. 29–40



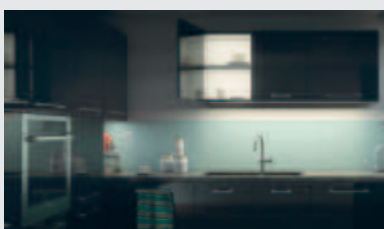
## TĚSNICÍ PROFILY

STR. 41–48



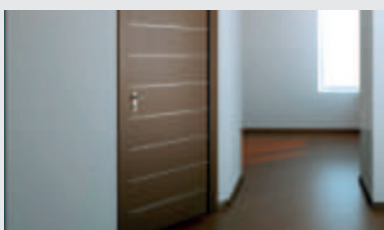
## OKOPOVÉ PLECHY / VĚTRACÍ MŘÍŽKY OCHRANNÉ PLECHY

STR. 50–58



## DOPLŇKY DO KUCHYNĚ

STR. 59–64



## OSTATNÍ

STR. 65–71





## ÚCHYTOVÉ PROFILY

*čistá linie moderního interiéru*

- nahrazují externí úchytky montované na dvířka a zásuvky
- praktické řešení pro čistou linii moderního interiéru (umístění profilů z vnitřní strany dvířek, zásuvek)
- **celohliníkové provedení profilů**, výběr z atraktivních dekorů
- součástí nabídky jsou také profily pro integrované LED osvětlení
- **unikátní systém montáže svislých profilů**

NAŠE UNIKÁTNÍ SLUŽBY:



výsek  
odvětrávání

- příprava **výseků větracích otvorů** pro odvětrávání varné desky



lakování

- **lakování** profilů na libovolný dekor RAL nebo NCS



konfigurace

- **konfigurátor** výseků do úchytovcích profilů



na míru

- možnost objednat profily připravené na **přesný rozměr**



e-shop

- vždy **aktuální sortiment a ceny** – včetně novinek a akcí



informace o balení a cenách  
najdete na našem e-shopu



katalog Úchytové profily



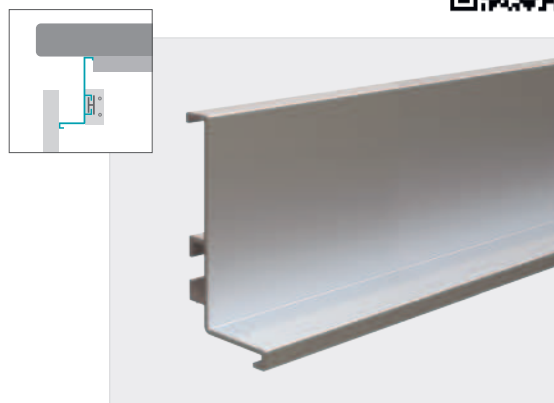
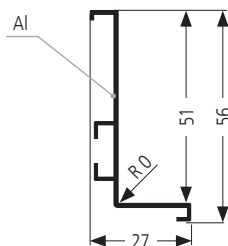


## S156 vodorovný úchytový profil „L“ pod pracovní desky, s rádiusem 0°

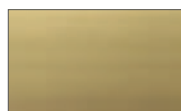
(balení: 65,6 m (pro 4,1 m))

délka profilu	objednací číslo
4,1 m	<b>S156/dekor</b>
2,05 m	<b>S156/dekor</b>
na míru*	<b>S156/dekor</b>

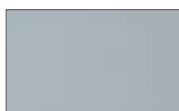
\* termín dodání do 3 pracovních dnů



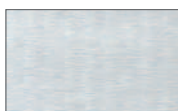
### ● Skladové dekory



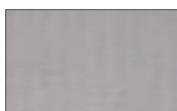
zlatá broušená/**Zl**



hliník natural/**Nat**



hliník broušený/**Al**



nerez broušený/**Ne**



černá mat/**O1**  
(RAL 9005)



bílá lesk/**O2L**  
(RAL 9016)



antracit/**An**  
(RAL 7016)



dýha/**dub**

### ● Lakování

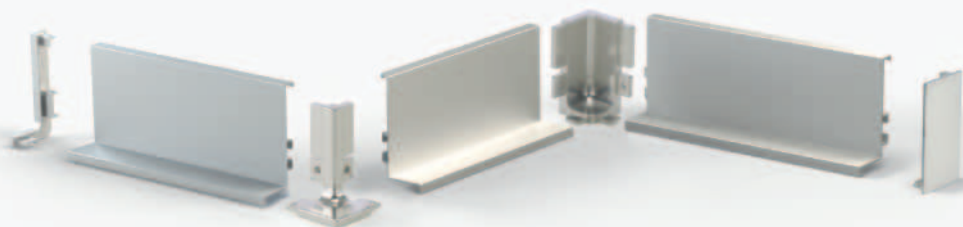


barva ze vzorníku  
**RAL, NCS**

příklad objednáčho čísla: **S156/O1 2,05 m** (dekor černá, délka 2,05 m)

### Montáž S156

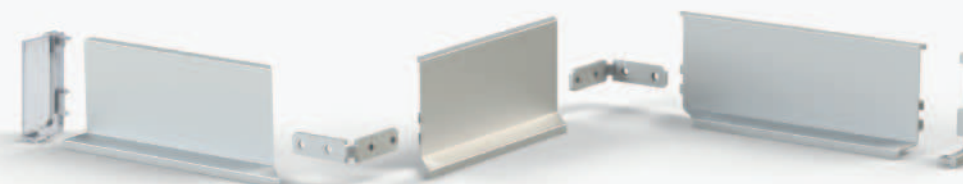
**bez úpravy profilů na 45°** (s rohovými elementy S056/r, S056/r2, S056/p, S056/p2)



**s úpravou profilů na 45°** (s rohovými elementy S156/r2, S156/p2)



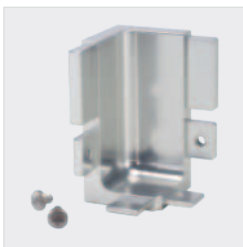
**s úpravou profilů na 45°** (s uchycením S99)



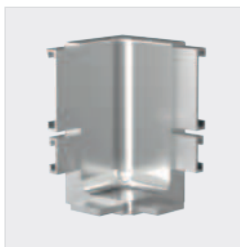
montážní návody

## Elementy k profilu S156

**S056/r**  
roh vnitřní  
celokovový  
(vhodné  
i k S056/LED)



**S056/r2**  
roh vnitřní  
plastový



**S156/r2**  
roh vnitřní  
plastový



**S056/p**  
roh vnější  
celokovový  
(vhodné  
i k S056/LED)



**S056/p2**  
roh vnější  
plastový



**S156/p2**  
roh vnější  
plastový



**S056/z L, P**  
záslepka  
plastová  
levá nebo pravá



**S056/z2 L, P**  
záslepka  
plastová plná  
levá nebo pravá



**UPOZORNĚNÍ** – rohové elementy nejsou při použití s profilem S056/LED průchozí pro LED pásky

### Nabízené dekory

(1 ks, balení: 20 ks (r, r2, p, p2) nebo 100 ks (z, z2))

dekor		S056/r	S056/r2	S156/r2	S056/p	S056/p2	S156/p2	S056/z L nebo P	S056/z2 L nebo P
	zlatá Zl	×	×	●	×	×	●	×	●
	hliník natural Nat	●	●	●	●	●	●	●	●
	hliník broušený Al	●	●	●	●	●	●	●	●
	nerez broušený Ne	●	●	●	●	●	●	●	●
	černá mat 01	×	●	●	×	●	●	●	●
	bílá lesk 02L	×	●	●	×	●	●	●	●
	antracit An	×	●	●	×	●	●	●	●
	dýha dub	×	×	×	×	×	×	×	×
	RAL, NCS*	●	●	●	●	●	●	●	●

\* lakované elementy lze objednávat pouze s profily

příklad objednáčho čísla: **S056/z2/An L** (záslepka antracit, levá)



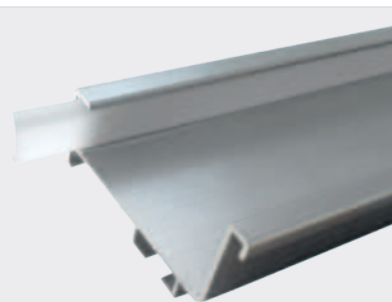
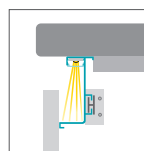
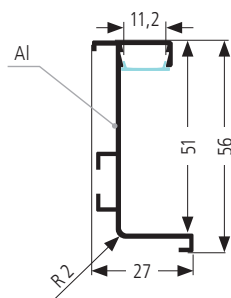
## S056/LED vodorovný úchyťový profil LED „L“ pod pracovní desku

- součástí profilu je LED krytka (difuzor)
- pro LED pásy do 10 mm

(balení: 41 m (pro 4,1 m))

délka profilu	objednáací číslo
4,1 m	<b>S056/LED/dekor</b>
2,05 m	<b>S056/LED/dekor</b>
na míru*	<b>S056/LED/dekor</b>

\*termín dodání do 3 pracovních dnů

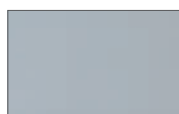


- rohové elementy nejsou průchozí pro LED pásky

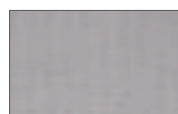
### ● Skladové dekory



zlatá broušená/**ZI**



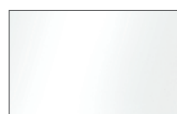
hliník natural/**Nat**



nerez broušený/**Ne**



černá mat/**01**  
(RAL 9005)



bílá lesk/**02L**  
(RAL 9016)



antracit/**An**  
(RAL 7016)



barva ze vzorníku  
**RAL, NCS**

### ● Lakování

příklad objednáacího čísla: **S056/LED/01 463 mm** (dekor černá, rozměr na míru)

## Elementy k profilu S056/LED

- lze použít rohy S056/r a S056/p (pouze v dekoru hliník a nerez)

### ● Skladové dekory – hliník/**Al**, nerez/**Ne**, černá/**01**, bílá/**02**, antracit/**An**, lakování/**RAL, NCS**\*\*

\*\* lakované elementy lze objednávat pouze s profily

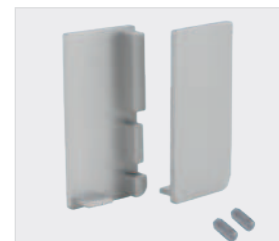
(1 ks, balení: 20 ks)

typ	objednáací číslo
záslepka hliníková plná levá nebo pravá	<b>S056/z3/dekor</b>

příklad objednáacího čísla: **S056/z3/01 P** (záslepka černá, pravá)

### **S056/z3**

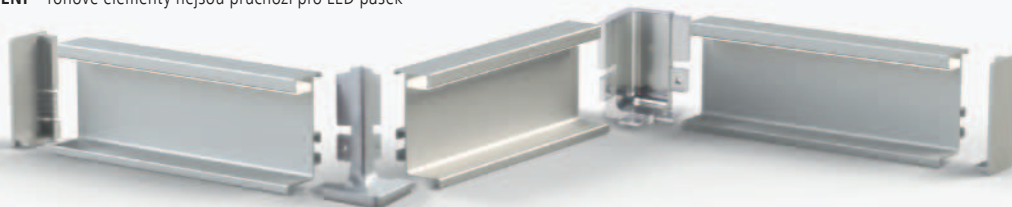
záslepka  
hliníková plná  
levá nebo pravá



## Montáž S056 LED

**bez úpravy profilů na 45°** (s rohovými elementy S056/r, S056/p)

**UPOZORNĚNÍ** – rohové elementy nejsou průchozí pro LED pásek



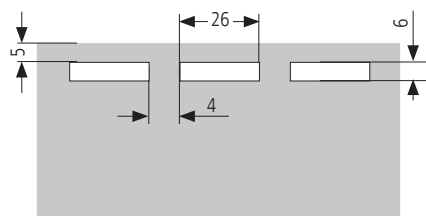
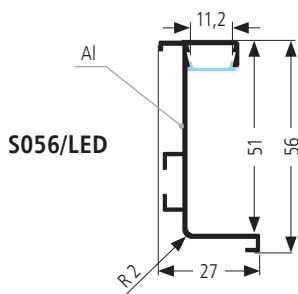
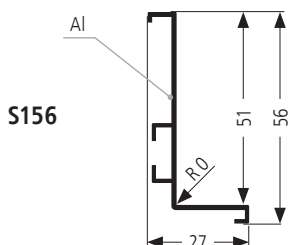
**s úpravou profilů na 45°** (s uchycením S99)



montážní návody

## VÝSEK ODVĚTRÁVÁNÍ do úchytových profilů S156, S056/LED

- unikátní řešení pro cirkulaci vzduchu u varné desky
- příprava větracích otvorů přímo do úchytového profilu
- umístění a velikost výseku připravíme dle Vašeho zadání do úchytového profilu v libovolné délce



typ výseku	S156	S056/LED
D	●	●

## KONFIGURÁTOR VÝSEKŮ do úchytových profilů S156, S056/LED

Rychlá a přesná forma on-line objednávky na [www.kooplast.cz](http://www.kooplast.cz).




konfigurátor výseků  
do úchytových profilů

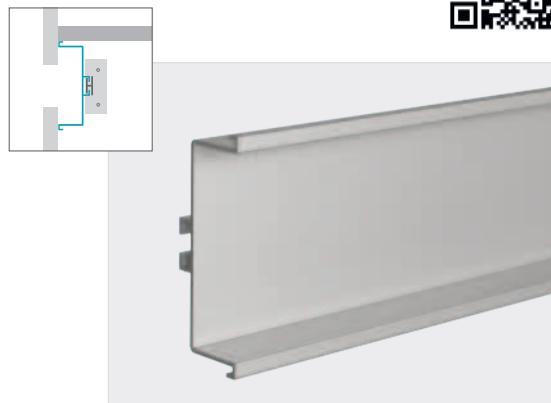
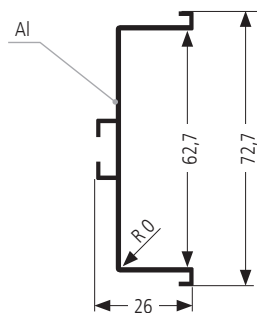


## S157 vodorovný úchytový profil „C“, zásuvkový, s rádiusem 0°

(balení: 65,6 m (pro 4,1 m))

délka profilu	objednací číslo
4,1 m	<b>S157/dekor</b>
2,05 m	<b>S157/dekor</b>
na míru*	<b>S157/dekor</b>

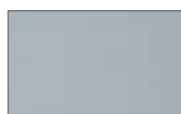
\* termín dodání do 3 pracovních dnů



### ● Skladové dekory



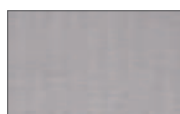
zlatá broušená/**ZI**



hliník natural/**Nat**



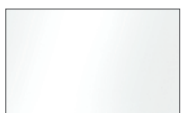
hliník broušený/**Al**



nerez broušený/**Ne**



černá mat/**01**  
(RAL 9005)



bílá lesk/**02L**  
(RAL 9016)



antracit/**An**  
(RAL 7016)



dýha/**dub**

### ● Lakování

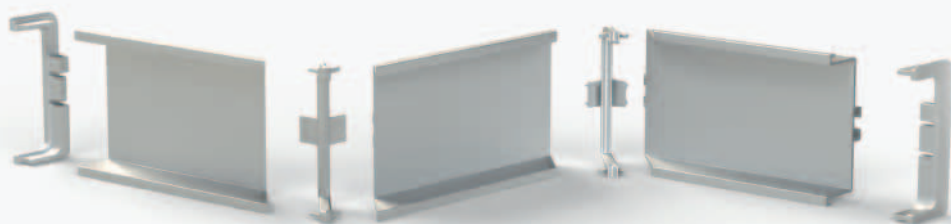


barva ze vzorníku  
**RAL, NCS**

příklad objednáčného čísla: **S157/02L 4,1 m** (dekor bílá lesk, délka 4,1 m)

### Montáž S157

s úpravou profilů na 45° (s rohovými elementy S157/r2, S157/p2)



s úpravou profilů na 45° (s uchycením S99)



montážní návody

## Elementy k profilu S157

### S157/r2

roh vnitřní  
plastový



### S157/p2

roh vnější  
plastový



### S057/z

záslepka  
plastová  
levá/pravá



### S057/z2

záslepka  
plastová plná  
levá/pravá



## Nabízené dekory

(1 ks, balení: 20 ks (r2, p2) nebo 100 ks (z, z2))

dekor		S157/r2	S157/p2	S057/z	S057/z2
	zlatá Zl	●	●	✗	●
	hliník natural Nat	●	●	●	●
	hliník broušený Al	●	●	●	●
	nerez broušený Ne	●	●	●	●
	černá mat 01	●	●	●	●
	bílá lesk 02L	●	●	●	●
	antracit An	●	●	●	●
	dýha dub	✗	✗	✗	✗
	RAL, NCS*	●	●	●	●

\* lakované elementy lze objednávat pouze s profily

příklad objednávacího čísla: **S057/z2/02** (záslepka plná, bílá)



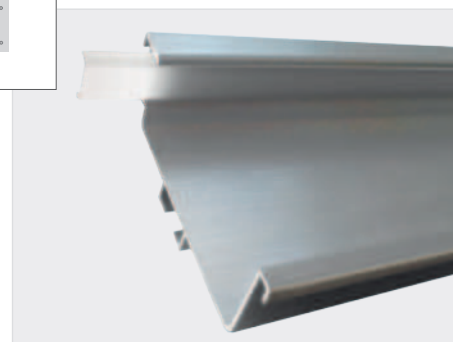
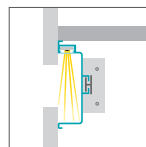
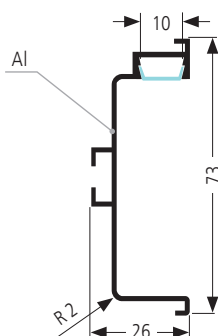
## S057/LED vodorovný úchyťový profil LED „C“ zásuvkový

- součástí profilu je LED krytka (difuzor)
- pro LED pásy do 10 mm

(balení: 65,6 m (pro 4,1 m))

délka profilu	objednací číslo
4,1 m	<b>S057/LED/dekor</b>
2,05 m	<b>S057/LED/dekor</b>
na míru*	<b>S057/LED/dekor</b>

\* termín dodání do 3 pracovních dnů



### ● Skladové dekory



### ● Lakování



barva ze vzorníku  
**RAL, NCS**

příklad objednáčného čísla: **S057/LED/An 2,05 m** (dekor antracit, délka 2,05 m)

## Elementy k profilu S057/LED

- Skladové dekory – hliník/**Al**, nerez/**Ne**, černá/**01**, bílá/**02**, antracit/**An**, lakování/**RAL, NCS**\*\*

\*\* lakované elementy lze objednávat pouze s profily

(1 ks, balení: 100 ks)

typ	objednací číslo
záslepka hliníková plná levá nebo pravá	<b>S057/z3/dekor</b>

příklad objednáčného čísla: **S057/z3/An P** (záslepka antracit, pravá)

### S057/z3 L, P

záslepka  
hliníková plná  
levá nebo pravá



## Montáž S057/LED

s úpravou profilů na 45° (s uchycením S99)



montážní návody

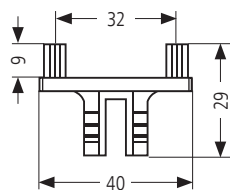
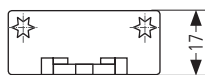


## S346 plastové uchycení, pro bezvrutovou montáž

- pro uchycení 1 ks profilu jsou potřeba 2 sety

(1 set, balení: 200 setů)

dekor	objednávací číslo
černá	<b>S346/01</b>

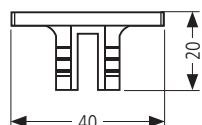
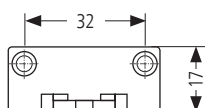


## S347 plastové uchycení, pro montáž s vruty

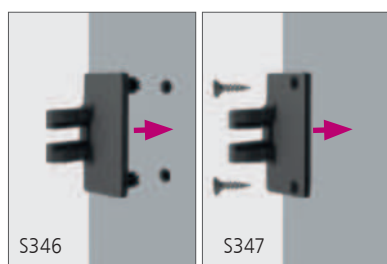
- pro uchycení 1 ks profilu jsou potřeba 2 sety

(1 set, balení: 200 setů)

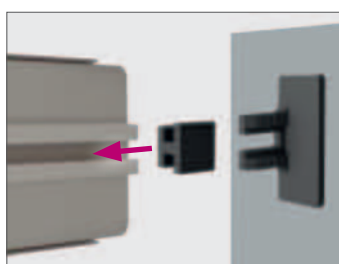
dekor	objednávací číslo
černá	<b>S347/01</b>



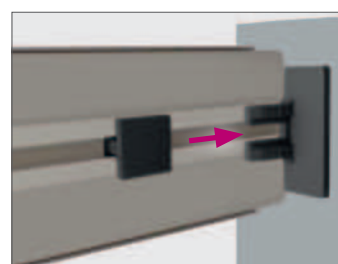
Montáž s uchycením S346 a S347



umístění úchyty



umístění protikusu k úchyty



sesazení uchycení



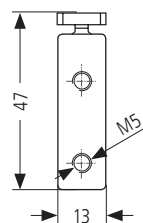
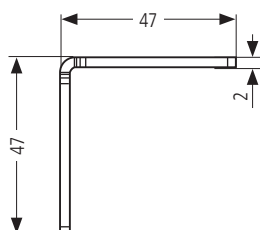
montážní návody

## S99 kovové uchycení, pro montáž vruty

- pro uchycení 1 ks profilu je potřeba 1 set

(1 set, balení: -)

dekor	objednávací číslo
—	<b>S99/00</b>

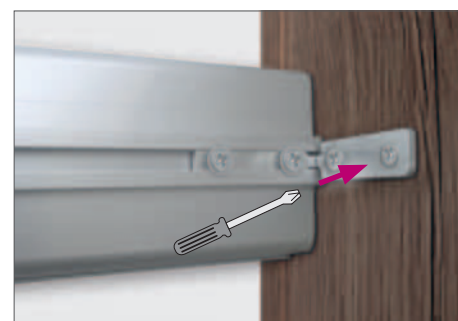


Montáž s uchycením S99

umístění  
úchyty S99

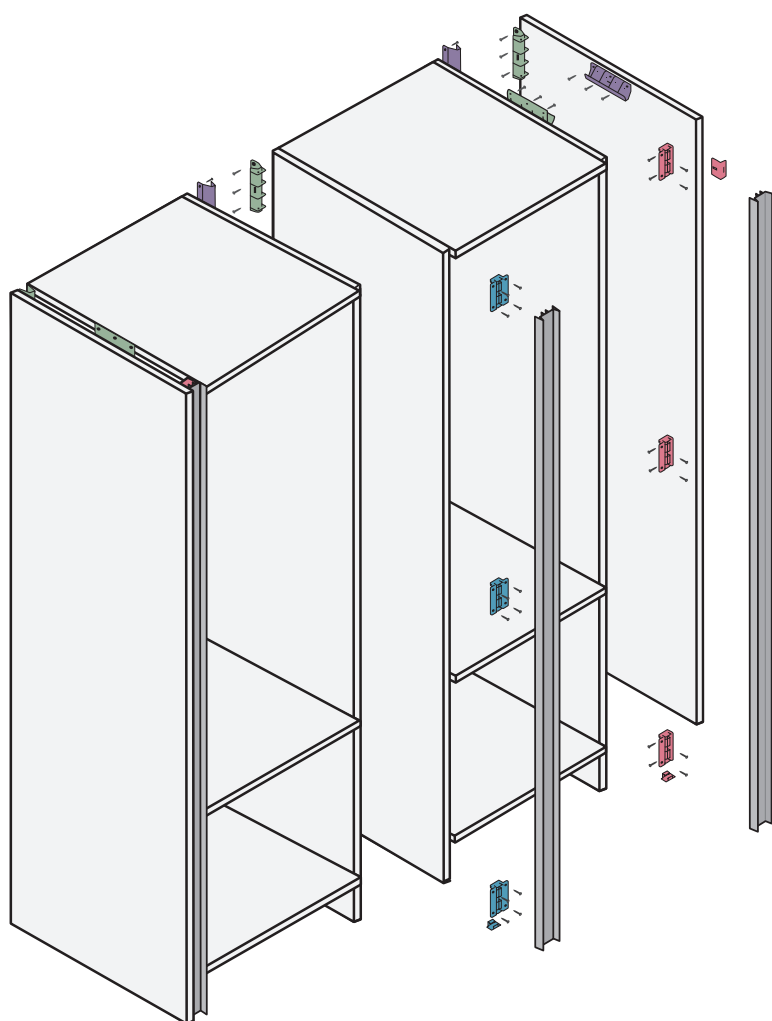


montáž profilu  
ke korpusu

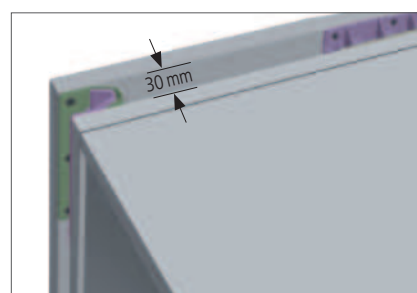
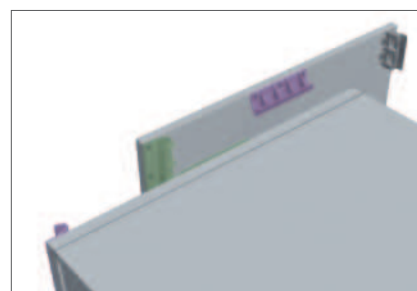




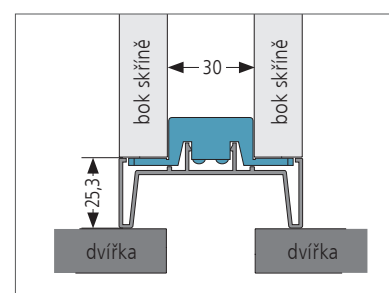
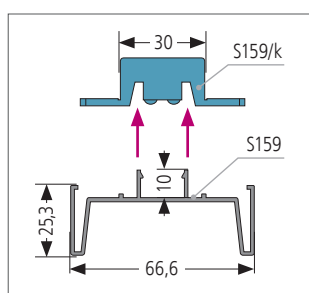
- profily s výraznou hloubkou profilu – úchop dvířek je komfortnější
- výrazně jednodušší montáž díky klipům a montážním vymezovačům



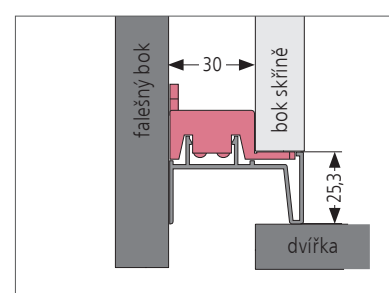
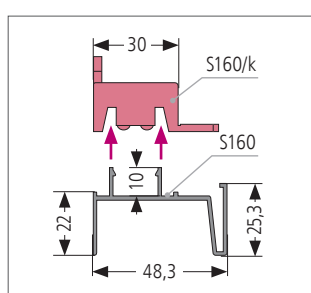
Vymezení vzdálenosti mezi korpusy s vymezovačem S159, S160/v (více na str. 15)



Montáž profilu S159 s klipem S159/k (více na str. 13)



Montáž profilu S160 s klipem S160/k (více na str. 14)

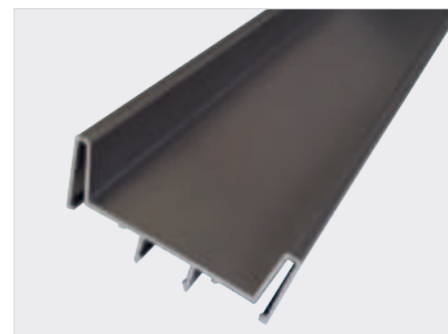
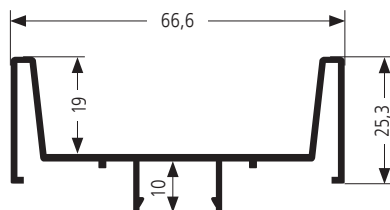




## S159 úchytový profil oboustranný (středový)

(balení: 54 m (pro 4,5 m) a 32,4 m (pro 2,7 m))

délka profilu	objednáací číslo
4,5 m	<b>S159/dekor</b>
2,7 m	<b>S159/dekor</b>
2,25 m	<b>S159/dekor</b>



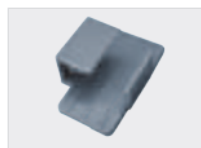
příklad objednáacího čísla: **S159/Ne 2,7 m** (dekor nerez broušený, délka 2,7 m)

### Elementy k profilu S159

(1 ks, balení: -)

typ	objednáací číslo
klip	<b>S159/k</b>
zarážka	<b>S159, S160/z</b>

**S159, S160/z**  
zarážka



**S159/k**  
klip



### Profil S159 lze použít pouze s klipem S159/k.

Množství klipů dle výšky skříně (str. 15), u spodního klipu doporučujeme použít zarážku (zamezuje posunování profilu).

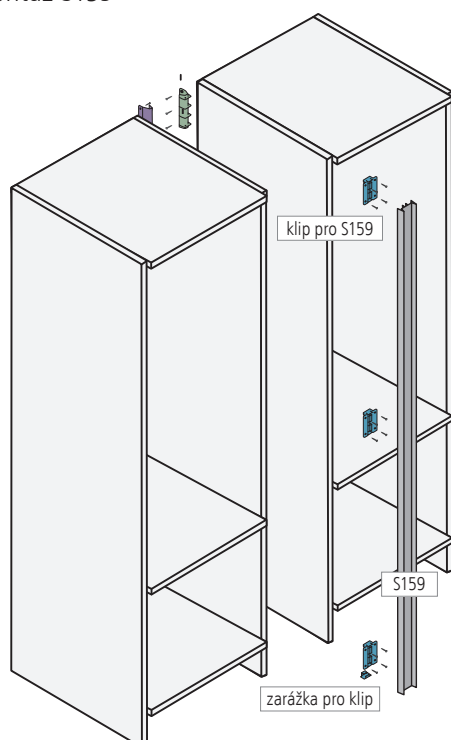
#### ● Skladové dekory



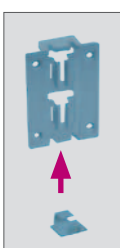
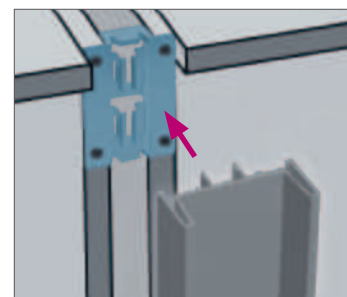
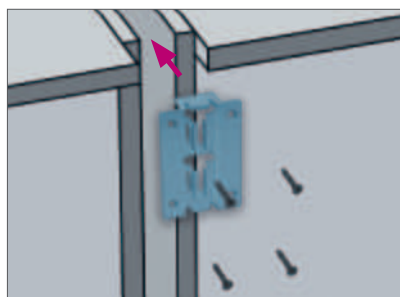
#### ● Lakování



### Montáž S159



**Před montáží klipů je potřeba vymežit vzdálenost mezi korpusey skříní.**  
Pro jednoduché vymezení rozestupu mezi korpusey skříní můžete použít montážní vymezoavače (str. 15).



**Hrana spodního klipu musí být zarovnaná se spodní hranou korpusu.**  
Vložte klip S159/k mezi korpusey skříní a přišroubujte. Před přišroubováním spodního klipu na něj zespodu zacvakněte zarážku.

Zacvakněte profil S159 do klipu.



montážní návody



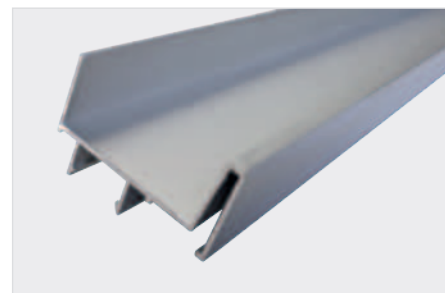
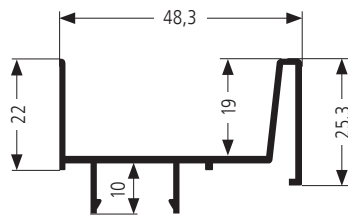
montážní video



## S160 úchytový profil jednostranný (krajový)

(balení: 67,5 m (pro 4,5 m) a 43,2 m (pro 2,7 m))

délka profilu	objednací číslo
4,5 m	<b>S160/dekor</b>
2,7 m	<b>S160/dekor</b>
2,25 m	<b>S160/dekor</b>



příklad objednacího čísla: **S160/01 2,25 m** (dekor černá mat, délka 2,25 m)

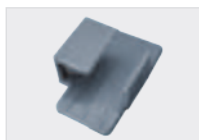
### Elementy k profilu S160

(1 ks, balení: -)

typ	objednací číslo
klip	<b>S160/k</b>
zarážka	<b>S159, S160/z</b>
šablona	<b>S160/š</b>

#### S159, S160/z

zarážka



#### S160/š

šablona



#### S160/k

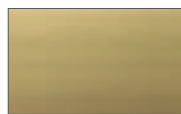
klip



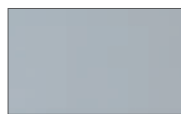
### Profil S160 lze použít pouze s klipem S160/k.

Množství klipů dle výšky skříně (str. 15), u spodního klipu doporučujeme použít zarážku (zamezuje posunování profilu). Šablona vymezuje správnou vzdálenost klipu S160/k od hrany falešného boku.

#### ● Skladové dekory



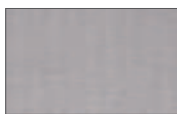
zlatá broušená/**ZI**



hliník natural/**Nat**



hliník broušený/**Al**  
(jen 4,5 m a 2,25 m)



nerez broušený/**Ne**



černá mat/**01**  
(RAL 9005)



bílá lesk/**02L**  
(RAL 9016)



antracit/**An**  
(RAL 7016)



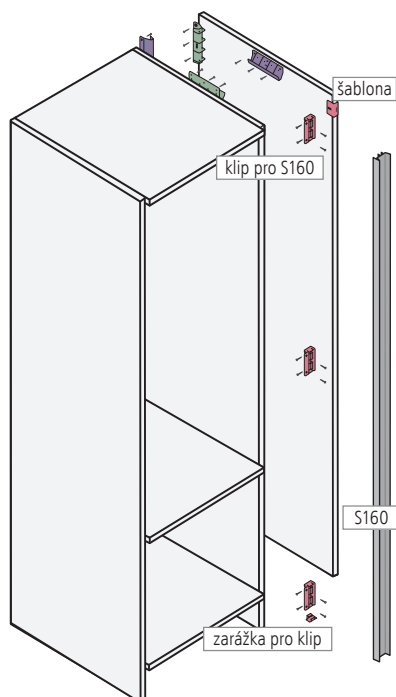
dýha/**dub**  
(jen 2,7 m)

#### ● Lakování



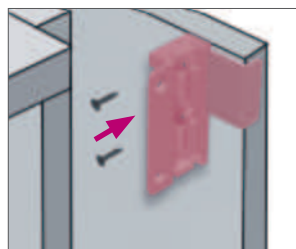
barva ze vzorníku  
**RAL, NCS**

### Montáž S160



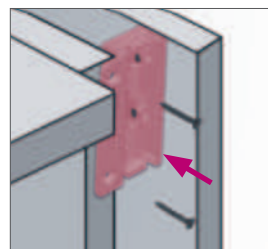
#### Před montáží klipů je potřeba vymezit vzdálenost mezi korpusy skříní.

Pro jednoduché vymezení rozestupu mezi korpusy skříní můžete použít montážní vymezovače (str. 15).

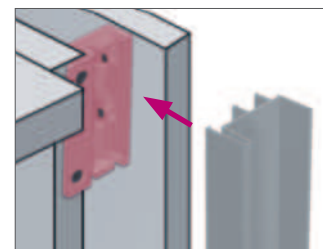


#### Hrana spodního klipu musí být zarovnaná se spodní hranou korpusu.

Pomocí šablony vyměřte umístění klipu. Přiložte klip S160/k a přišroubujte k falešnému boku. Před přišroubováním spodního klipu na něj zespodu zacvakněte zarážku.



Sesadte falešný bok s korpusem a přišroubujte klip do hrany korpusu.



Zacvakněte profil S160 do klipu.



montážní návody

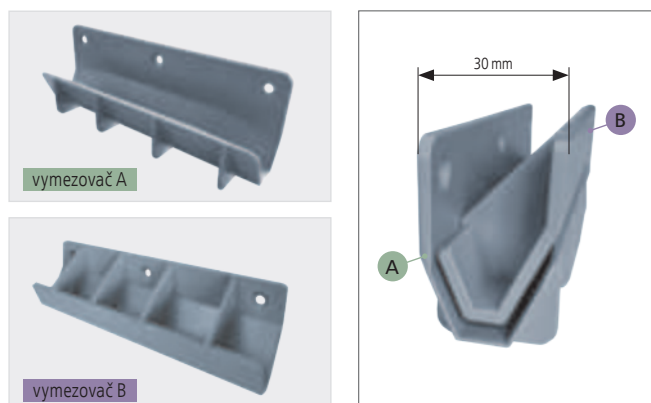


montážní video

## Elementy k profilu S159, S160

(1 set, balení: -)

typ	objednáací číslo
vymezovač	<b>S159, S160/v</b>

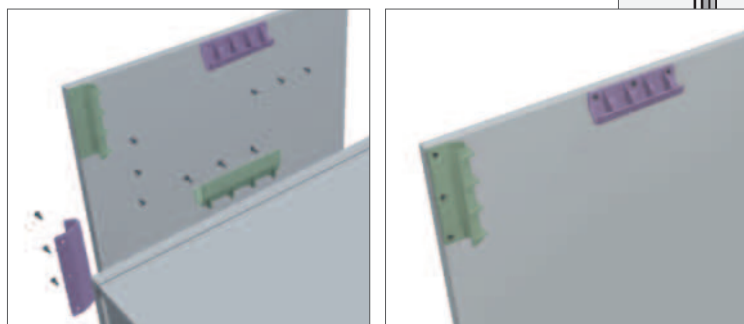
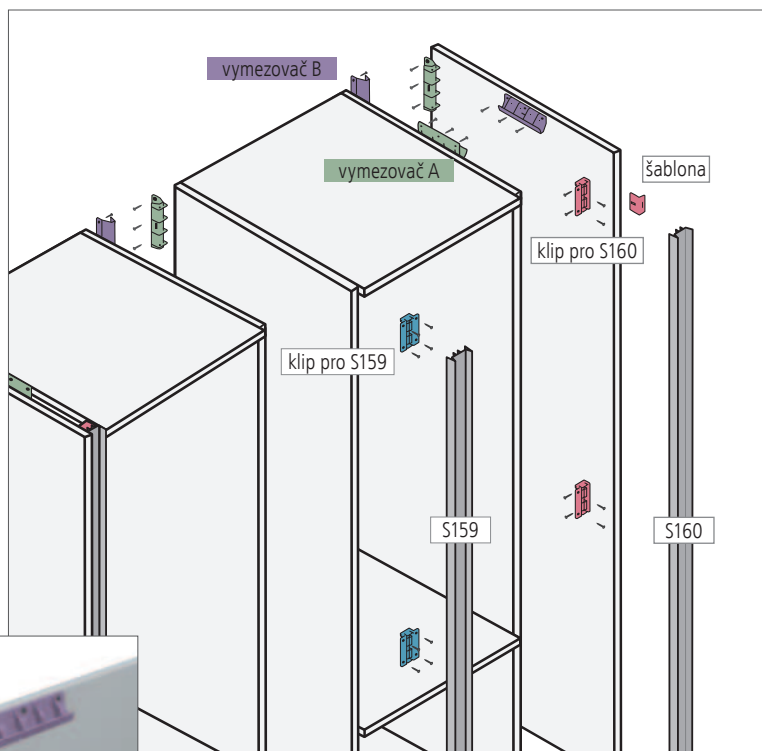


### Montáž svislých úchytových profilů

#### Doporučené množství elementů S159, S160:

- **klip S159/k, S160/k:** 1x pro spodní uchycení  
1x pro horní uchycení  
1x pro každý další 1 m délky
- **zarážka:** 1x pro každý spodní klip S159/k, S160/k
- **vymezovač:** množství podle počtu klipů, v případě použití falešného boku – navíc 2 ks (1 ks nahoře, 1 ks dole) pro zajištění výšky
- **šablona:** 1x pro klip S160/k

1. Přišroubujte vymezovače A a B na falešný bok skříně a na bok korpusu. Oba typy vymezovače se umísťují až ke kraji lamina.

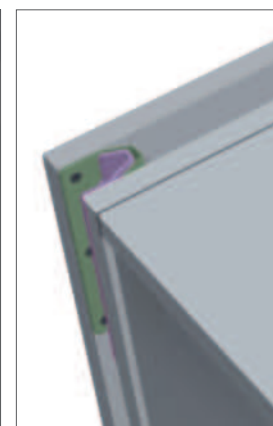
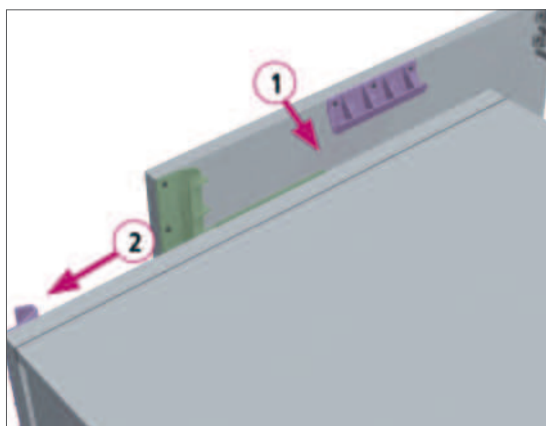


montážní návody



montážní video

2. Pro montáž profilu S160 přišroubujte klipy S160/k k falešnému boku (více na str. 14).
3. Sesadte falešný bok s korpusem skříně.
4. Klipy S160/k přišroubujte na hranu korpusu (více na str. 14).
5. Pro montáž profilu S159 přišroubujte klipy S159/k k hranám korpusů (více na str. 13).
6. Zacvakněte profily S159 a S160 do umístěných klipů.



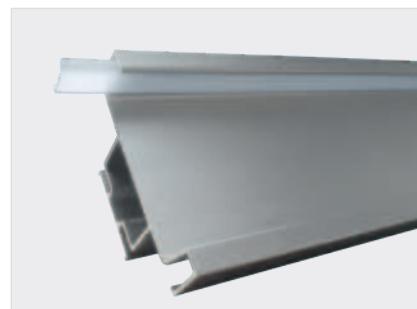
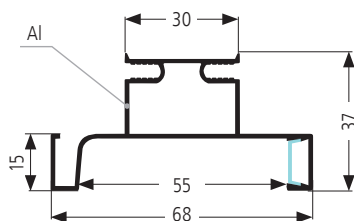


## S059/LED úchytový profil LED oboustranný (středový)

- součástí profilu je LED krytka (difuzor)
- pro LED pásky do 10 mm

(balení: 45 m (pro 4,5 m))

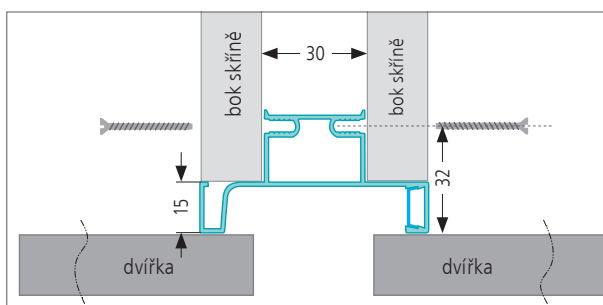
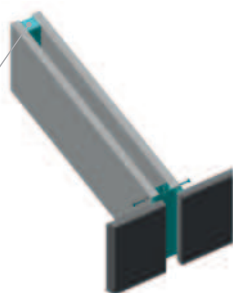
délka profilu	objednací číslo
4,5 m	<b>S059/LED/dekor</b>
2,25 m	<b>S059/LED/dekor</b>



příklad objednacího čísla: **S059/LED/02L 4,5 m** (dekor bílá lesk, délka 4,5 m)

### Montáž profilu S059/LED

Pro vymezení můžete použít naše vymezovače S159, S160/v

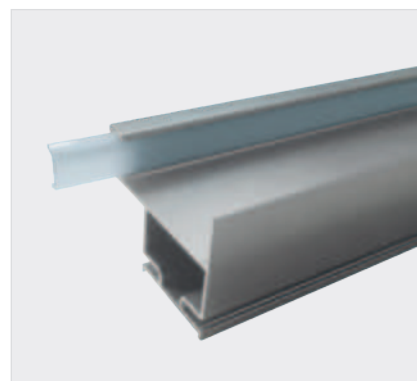
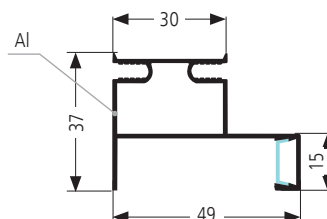


## S060/LED úchytový profil LED jednostranný (krajový)

- součástí profilu je LED krytka (difuzor)
- pro LED pásky do 10 mm

(balení: 67,5 m (pro 4,5 m))

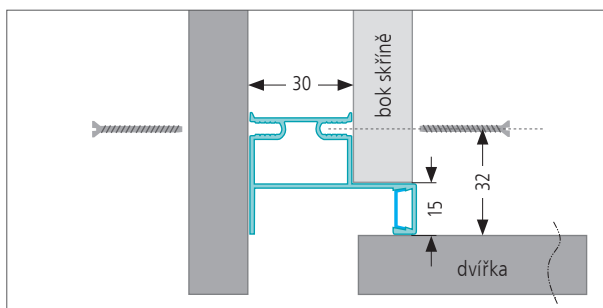
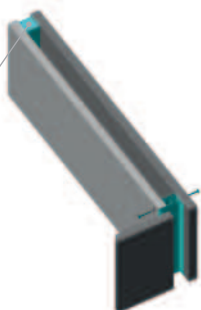
délka profilu	objednací číslo
4,5 m	<b>S060/LED/dekor</b>
2,25 m	<b>S060/LED/dekor</b>



příklad objednacího čísla: **S060/LED/Ne 2,25 m** (dekor nerez broušený, délka 2,25 m)

### Montáž profilu S060/LED

Pro vymezení můžete použít naše vymezovače S159, S160/v



### ● Skladové dekory S059/LED a S060/LED



nerez broušený/Ne

černá mat/01  
(RAL 9005)

bílá lesk/02L  
(RAL 9016)

### ● Lakování



barva ze vzorníku  
RAL, NCS



montážní návody



## S144 montážní profil k S159, S160

(1 ks, balení: -)

délka profilu	objednáací číslo
597 mm	<b>S144/dekor</b>

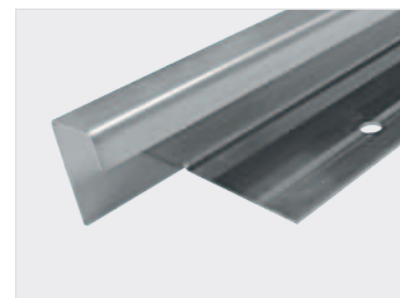
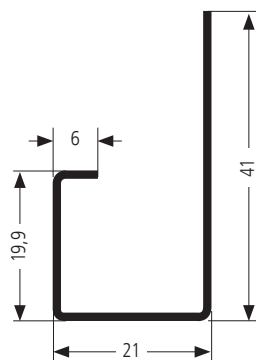
### ● Skladové dekory



nerez broušený/**Ne**

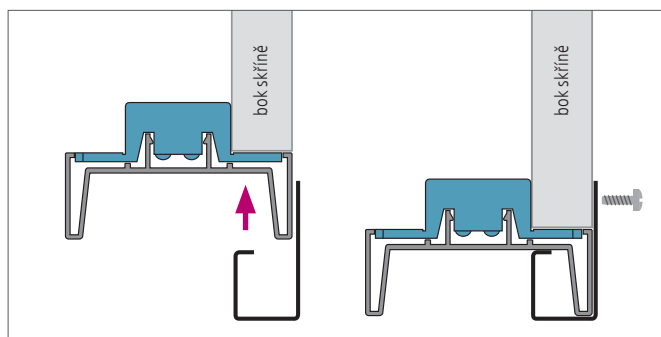
černá mat/**01**  
(RAL 9005)

bílá lesk/**02L**  
(RAL 9016)

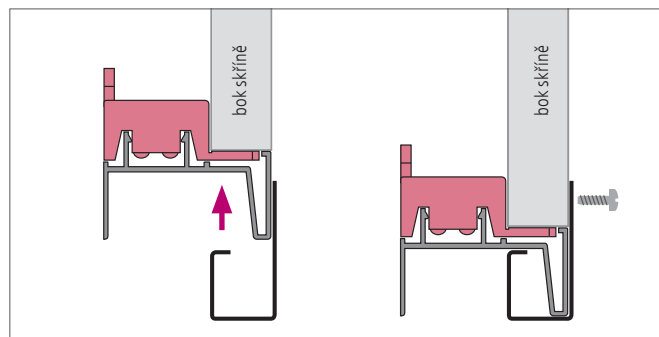


příklad objednáacího čísla: **S144/01** (dekor černá)

Montáž profilu S144 s profilem S159



Montáž profilu S144 s profilem S160



## ÚCHYTOVÉ PROFILY – PRO HORNÍ SKŘÍŇKY

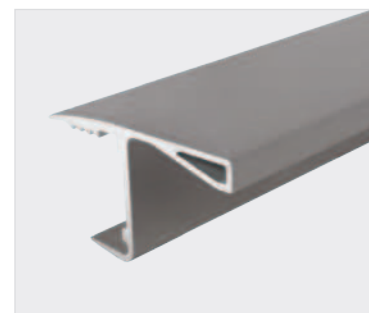
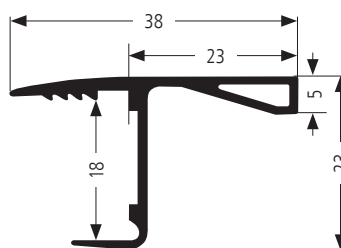


### S069 úchytový profil pro horní skříňky s výklopem

(balení: 88 m (pro 4 m))

délka profilu	objednáací číslo
4 m	<b>S069/Ne</b>
2 m	<b>S069/Ne</b>
na míru*	<b>S069/Ne</b>

\*termín dodání do 3 pracovních dnů



### ● Skladový dekor

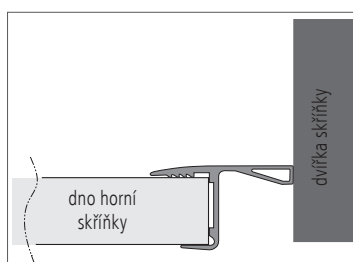
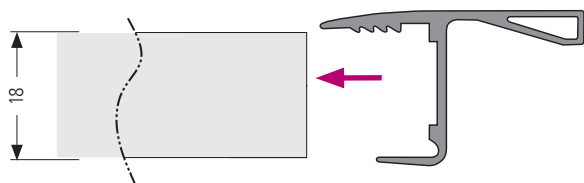


nerez broušený/**Ne**

černá mat/**01**  
(RAL 9005)

příklad objednáacího čísla: **S069/Ne 2 m** (dekor nerez broušený, délka 2 m)

Montáž a použití profilu S069



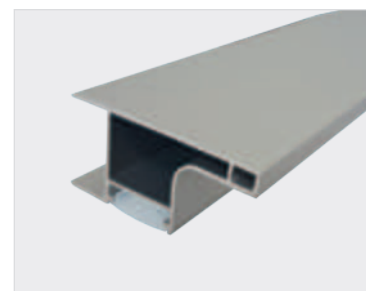
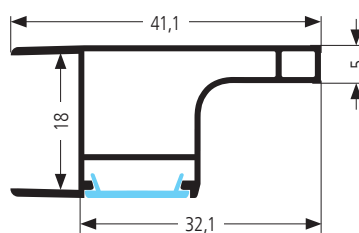


### EAL2 úchytový profil LED pro horní skřížky s výklopem

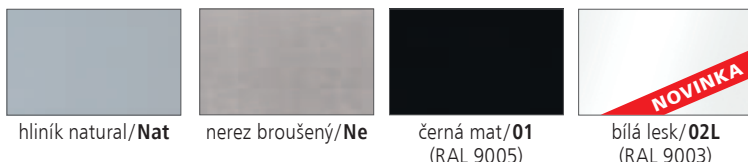
- součástí profilu je LED krytka (difuzor)
- pro LED pásky do 10 mm

(délka 3 m, balení: 30 m)

dekor krytky	objednací číslo
transparentní	<b>EAL2/dekor profilu/tr</b>
mléčná	<b>EAL2/dekor profilu/ml</b>
černá	<b>EAL2/dekor profilu/01</b>



● Skladové dekory

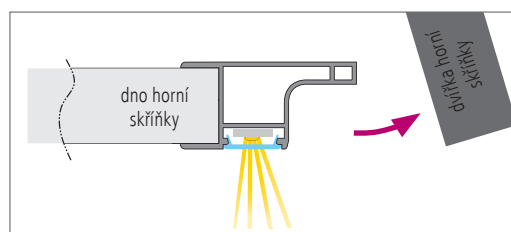
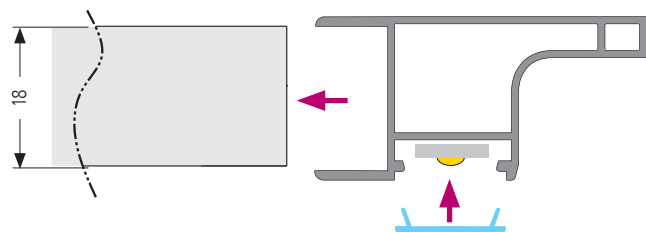


● Lakování



příklad objednáčného čísla: **EAL2/01/ml** (dekor černá, mléčná krytka/difuzor)

#### Montáž a použití profilu EAL2

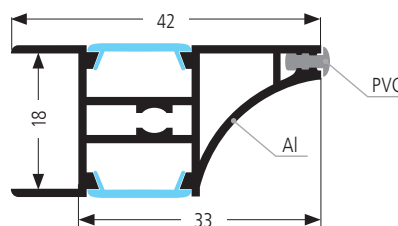


### EAL3 úchytový profil LED pro horní skřížky s výklopem

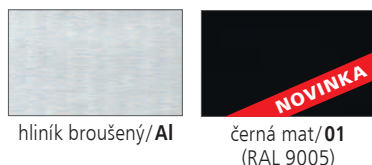
- součástí profilu je PVC těsnění a 2x LED krytka (difuzor)
- pro LED pásky do 10 mm

(délka 3 m, balení: 24 m)

dekor krytky	objednací číslo
transparentní	<b>EAL3/Al/tr</b>
mléčná	<b>EAL3/Al/ml</b>



● Skladový dekor

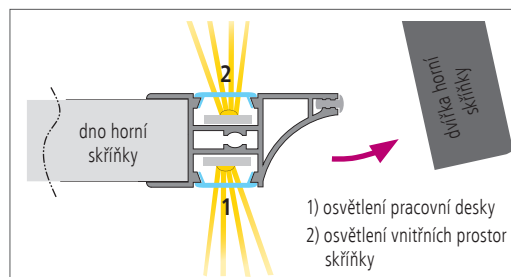
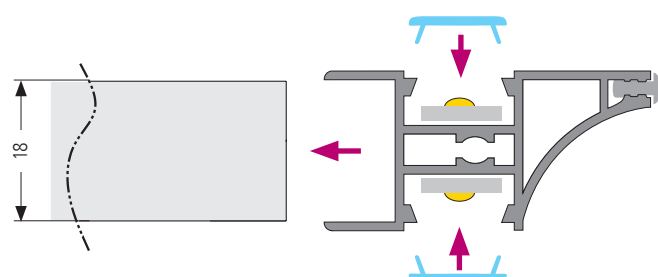


● Lakování



příklad objednáčného čísla: **EAL3/Al/tr** (dekor hliník broušený, transparentní krytky/difuzory)

#### Montáž a použití profilu EAL3



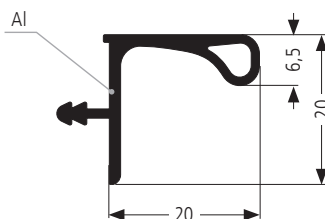


## S068 úchytný profil pro horní skříňky s výklopem, k zafrézování

(balení: 100 m (pro 4 m))

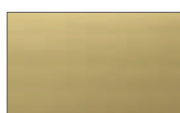
délka profilu	objednáací číslo
4 m	<b>S068/dekor</b>
2 m	<b>S068/dekor</b>
na míru*	<b>S068/dekor</b>

\*termín dodání do 3 pracovních dnů



příklad objednáacího čísla: **S068/Nat 4 m** (dekor hliník natural, délka 4 m)

### ● Skladové dekory



zlatá broušená/**ZI**



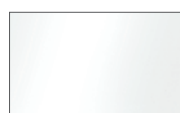
hliník natural/**Nat**



nerez broušený/**Ne**



černá mat/**O1**  
(RAL 9005)



bílá lesk/**O2L**  
(RAL 9016)

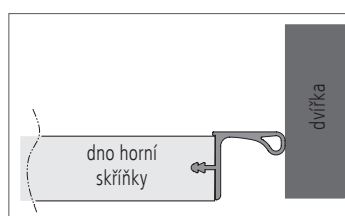
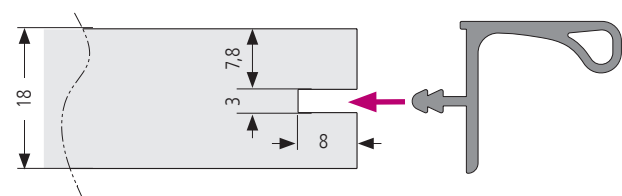


antracit/**An**  
(RAL 7016)



barva ze vzorníku  
**RAL, NCS**

### Montáž a použití profilu S068



## S068/LED úchytný profil LED pro horní skříňky s výklopem, k zafrézování

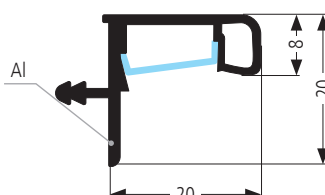
- součástí profilu je LED krytka (difuzor)
- pro LED pásy do 10 mm

(balení: 100 m (pro 4 m))

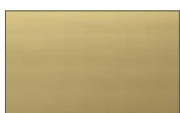
délka profilu	objednáací číslo
4 m	<b>S068/LED/dekor</b>
2 m	<b>S068/LED/dekor</b>
na míru*	<b>S068/LED/dekor</b>

\*termín dodání do 3 pracovních dnů

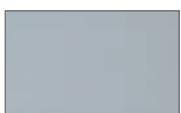
příklad objednáacího čísla: **S068/LED/ZI 624 mm** (dekor zlatá broušená, na míru)



### ● Skladové dekory



zlatá broušená/**ZI**



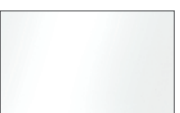
hliník natural/**Nat**



nerez broušený/**Ne**



černá mat/**O1**  
(RAL 9005)

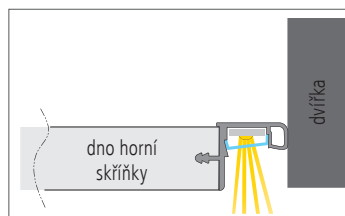
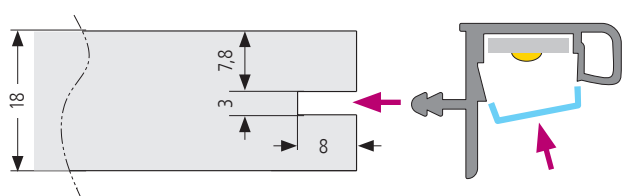


bílá lesk/**O2L**  
(RAL 9016)



barva ze vzorníku  
**RAL, NCS**

### Montáž a použití profilu S068/LED





## S2512 úchytkový profil k přišroubování

- upevnění vruty na vnitřní stranu dvířek, zásuvek

(balení: -)

délka profilu	objednací číslo
2,9 m	<b>S2512/dekor</b>
na míru*	<b>S2512/dekor</b>

\*termín dodání do 3 pracovních dnů

### ● Skladové dekory



hliník broušený/Al



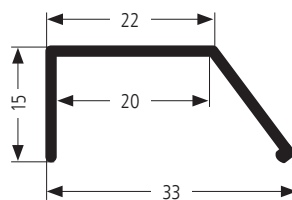
nerez broušený/Ne

### ● Lakování



barva ze vzorníku  
RAL, NCS

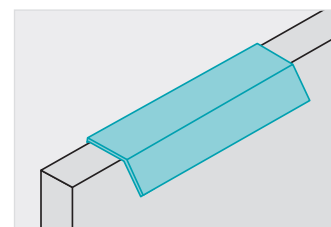
**POZOR**, rozdílný odstín leštěné hrany a povrchu úchytky!



### Příprava na míru:

- dodání na přesný rozměr vč. zaleštěných hran a předvrtání otvorů
- minimální délka profilu 50 mm

příklad objednáčného čísla: **S2512/Ne 650 mm**  
(dekor nerez broušený, na míru)



## S2519 úchytkový profil k přišroubování

- upevnění vruty na vnitřní stranu dvířek, zásuvek

(balení: -)

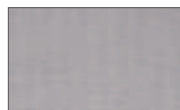
délka profilu	objednací číslo
2,9 m	<b>S2519/dekor</b>
na míru*	<b>S2519/dekor</b>

\*termín dodání do 3 pracovních dnů

### ● Skladové dekory



hliník broušený/Al



nerez broušený/Ne

### ● Lakování



barva ze vzorníku  
RAL, NCS

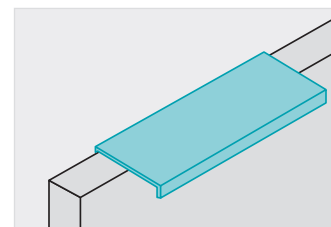
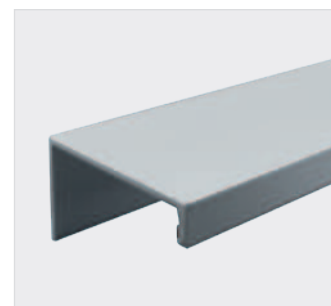
**POZOR**, rozdílný odstín leštěné hrany a povrchu úchytky!



### Příprava na míru:

- dodání na přesný rozměr vč. zaleštěných hran a předvrtání otvorů
- minimální délka profilu 50 mm

příklad objednáčného čísla: **S2519/Al**  
(dekor hliník broušený, délka 2,9 m)



## S2506 úchytkový profil k zafrézování

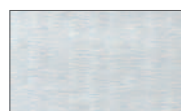
- rozměry frézování: šířka 3 mm, hloubka 12 mm

(balení: -)

délka profilu	objednací číslo
2,9 m	<b>S2506/dekor</b>
na míru*	<b>S2506/dekor</b>

\*termín dodání do 3 pracovních dnů

### ● Skladové dekory



hliník broušený/Al



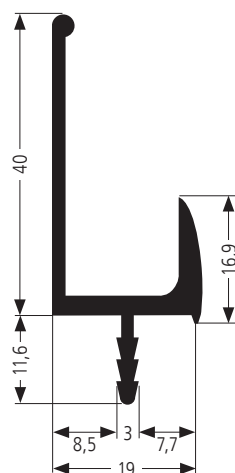
nerez broušený/Ne

### ● Lakování



barva ze vzorníku  
RAL, NCS

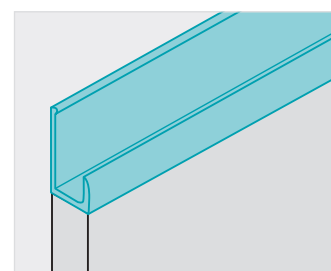
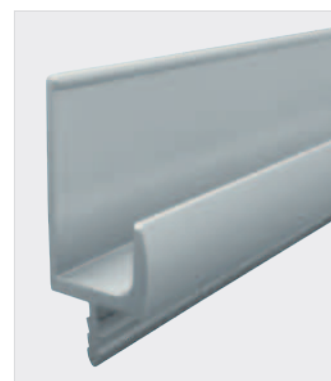
**POZOR**, rozdílný odstín leštěné hrany a povrchu úchytky!



### Příprava na míru:

- dodání na přesný rozměr vč. zaleštěných hran a odfrézování dříku (10 mm z každé strany)
- minimální délka profilu 50 mm

příklad objednáčného čísla: **S2506/Ne 428 mm**  
(dekor nerez broušený, na míru)





## K<sub>20</sub> SYSTÉM

*moderní a stylový rámový systém*

- hliníkový systém pro vytvoření originálních prvků v jakémkoli interiéru
- díky své variabilitě lze sestavit atypické regálové konstrukce, police nebo stoly
- možnost kombinovat s různými typy plošných materiálů, kompaktních desek nebo skleněných polic
- **dodání bez výplní!**

NAŠE UNIKÁTNÍ SLUŽBY:



na míru

- **individuální výroba** konstrukcí podle požadavků



modul

- **typizované sestavy** v předem daných rozměrech



konfigurace

- **konfigurátor** K<sub>20</sub> SYSTÉMU

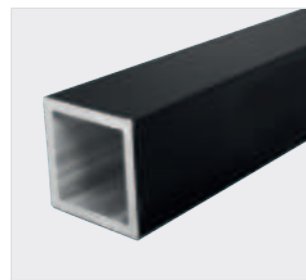
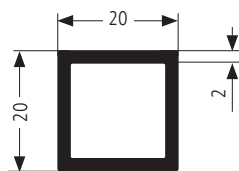


nabídka K<sub>20</sub> SYSTÉMU



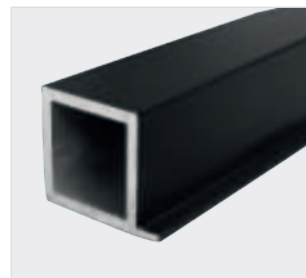
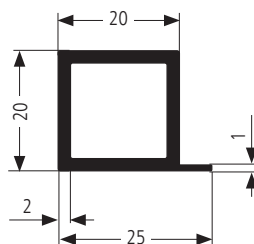
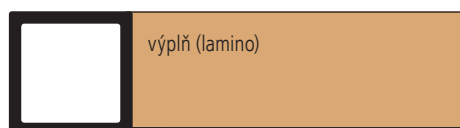
### Profil A – základní

- pro svislé části konstrukcí nebo vodorovné profily bez použití výplně



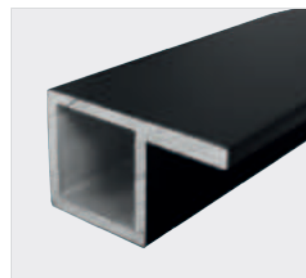
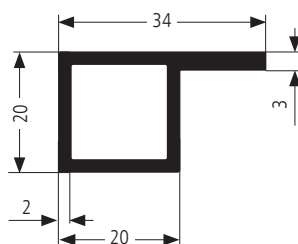
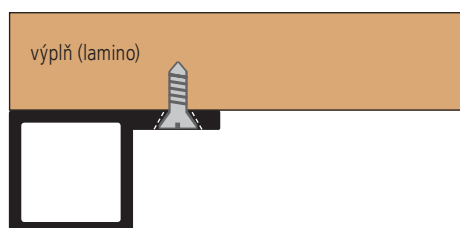
### Profil B – pro vnitřní výplně

- pro vodorovné profily s vnitřní (vloženou) výplní



### Profil C – pro vnější výplně

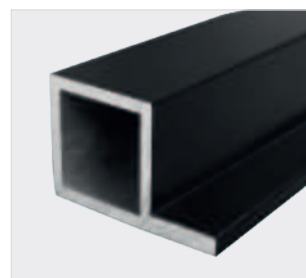
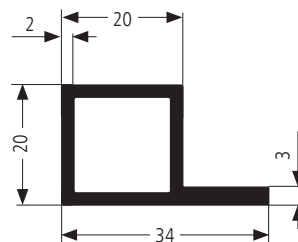
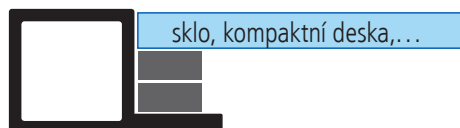
- pro vodorovné profily s vnější (naloženou) policí, deskou  
- vč. předvrtaných otvorů pro uchycení desky



### Profil C+ – pro skleněné výplně a jiné výplně

- pro vodorovné profily s vnitřní (vloženou) policí  
- pro použití skleněných polic, kompaktních desek...  
- vč. podložek v závislosti na tloušťce výplně (více na str. 23)

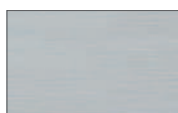
např.:



### ● Skladové dekory



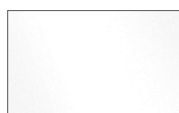
zlatá broušená/**ZI**



hliník broušený/**AI**



černá mat /**01**  
(RAL 9005)



bílá pololesk /**02**  
(RAL 9016)

## Doplňky k profilu A

### záslepka

k zakončení svislých profilů



### rektifikační nožka plastová

nosnost do 150 kg



### pojezdová kolečka 40 mm

s brzdou nebo bez brzdy



### rektifikační nožka s Al šroubem

vč. filcové podložky  
nosnost do 150 kg



### uchycení do stropu

horní zakončení svislých profilů



### nakloněná nožka

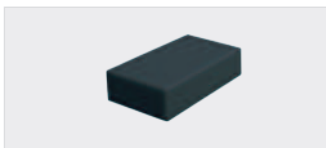
spodní ukončení šikmých konstrukcí



## Doplňky k profilu C+

### podložka 5x12 mm se samolepicí fólií

pro sklo 4–6 mm a pro kompaktní desky 12 mm, min. 4 ks/1 police (v závislosti na velikosti police)



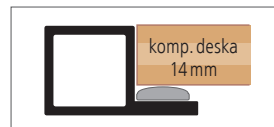
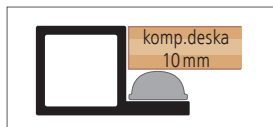
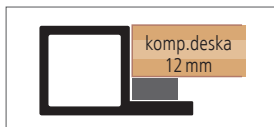
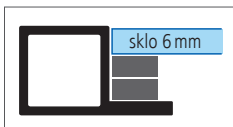
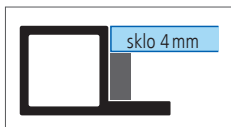
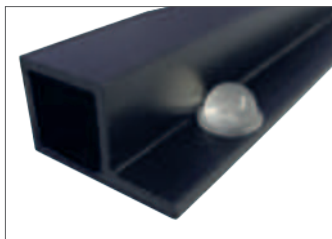
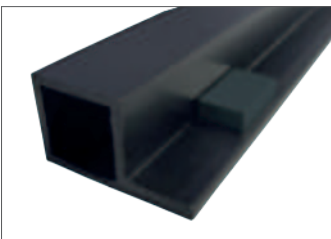
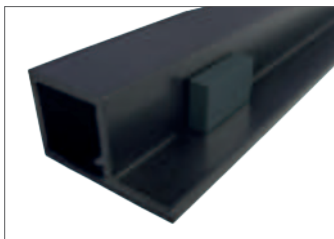
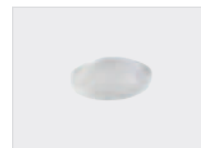
### podložka 8 mm samolepicí

pro kompaktní desky 10 mm, min. 4 ks/1 police (v závislosti na velikosti police)



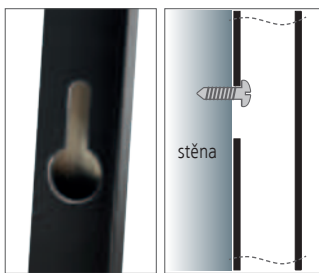
### podložka 3 mm samolepicí

pro kompaktní desky 14 mm, min. 4 ks/1 police (v závislosti na velikosti police)

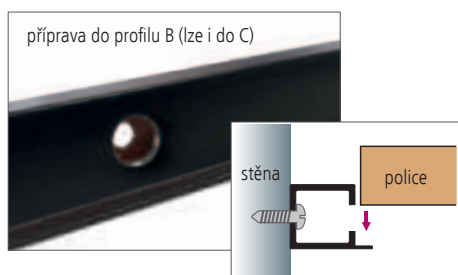
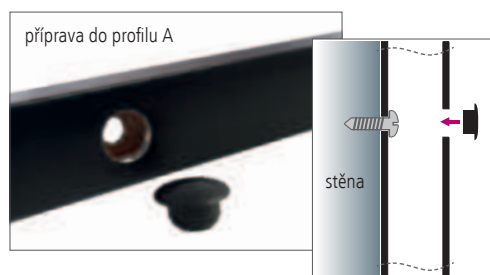


**Bajonetové uchycení**

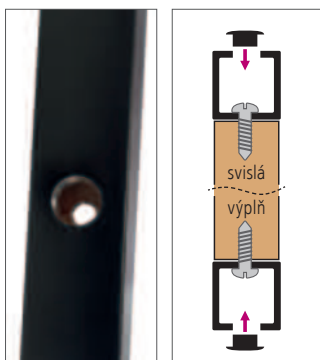
- k zavěšení polic nebo menších konstrukcí
- dodáno vč. vrutů a hmoždinek
- **pouze do svislých profilů A**

**Přímé uchycení**

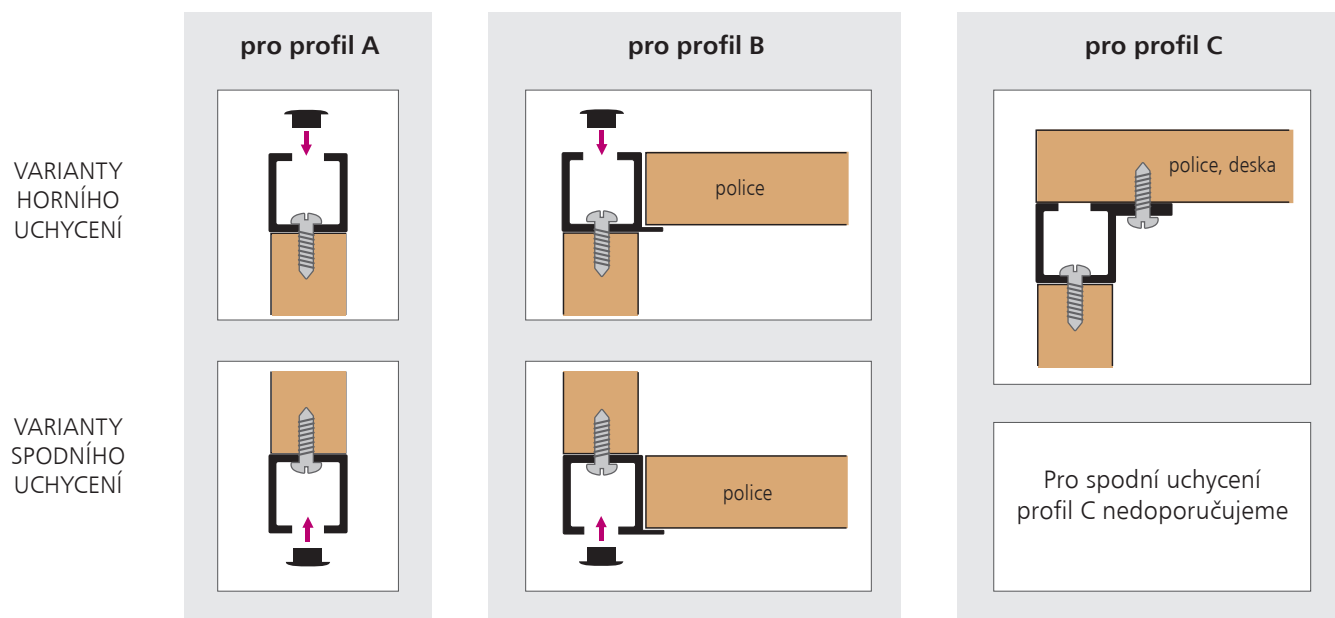
- k zavěšení konstrukcí na stěnu nebo uchycení do stropu
- dodáno vč. vrutů, hmoždinek a krytek
- **Ize do všech typů profilů, svislých i vodorovných**

**Přímé uchycení svislých výplní**

- k uchycení výplní boků nebo zad
- **Ize připravit do všech typů profilů**



Pro uchycení svislých výplní lze kombinovat všechny typy profilů:



## MODULY K20 SYSTÉM

- typizované sestavy v předem daných rozměrech
- obsah balení: hliníkové profily na míru (částečně zkompletované), spojky, záslepky, vruty
- **dodání bez výplní**
- termín dodání: do 24 hodin



přehled všech  
nabízených modulů

### K20/S1/60 konferenční stolek

- vnější rozměry 600x400x600 (š x v x hl)
- pro horní výplň vnější
- **dodání bez výplní**

(1 set)

vnější rozměr (šxvxhl)	objednací číslo
600 x 400 x 600 mm	<b>K20/S1/60/dekor</b>

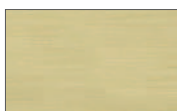


#### ● Skladový dekor

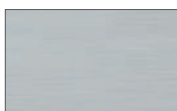


černá mat /01  
(RAL 9005)

#### ● Na objednání (dodání do 7 pracovních dnů)



zlatá broušená/ZI



hliník broušený/AI



bílá pololesk /02  
(RAL 9016)

### K20/P1 nástěnná police

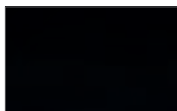
- pro vloženou spodní i horní výplň
- bajonetové uchycení
- **dodání bez výplní**

(1 set)

vnější rozměr (šxvxhl)	objednací číslo
600x250x250 mm	<b>K20/P1/60/dekor</b>
800x250x250 mm	<b>K20/P1/80/dekor</b>

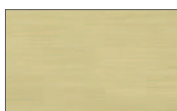


#### ● Skladový dekor

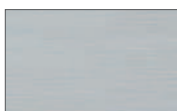


černá mat /01  
(RAL 9005)

#### ● Na objednání (dodání do 7 pracovních dnů)



zlatá broušená/ZI



hliník broušený/AI



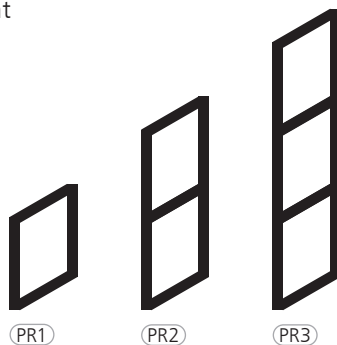
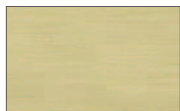
bílá pololesk /02  
(RAL 9016)

**K20/PR policový rám**

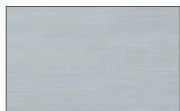
- policové konstrukce v různých rozměrech
- jednotlivé velikosti rámu lze navzájem kombinovat a vytvářet rozmanité policové sestavy
- vč. připravených otvorů pro uchycení polic a uchycení rámu ke stěně
- dodáno vč. hmoždinek a vrutů
- **dodání bez výplní**

(1 set)

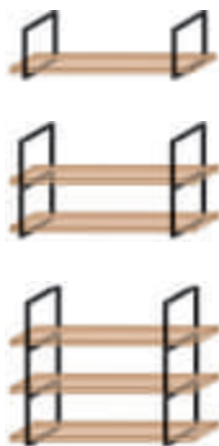
vnější rozměr (vxhl)	objednáací číslo
350x350 mm	<b>K20/PR1/dekor</b>
680x350 mm	<b>K20/PR2/dekor</b>
1010x350 mm	<b>K20/PR3/dekor</b>

**● Skladový dekor**černá mat /01  
(RAL 9005)**● Na objednání (dodání do 7 pracovních dnů)**

zlatá broušená/ZI



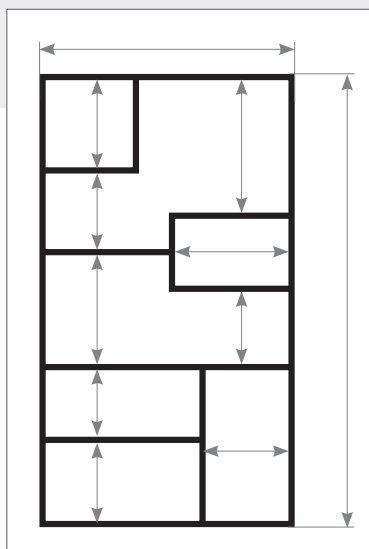
hliník broušený/Al

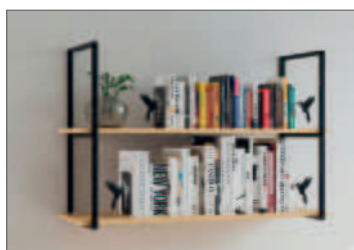
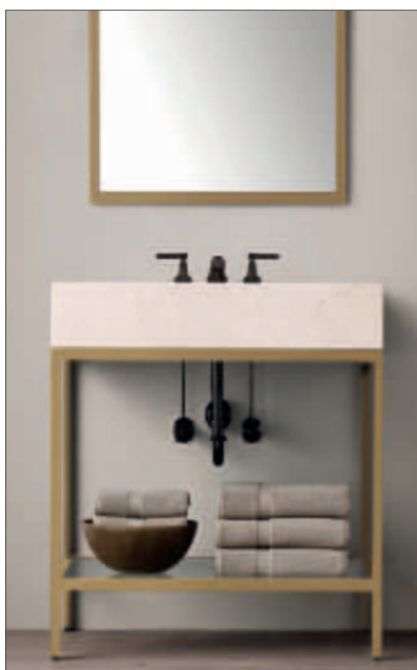
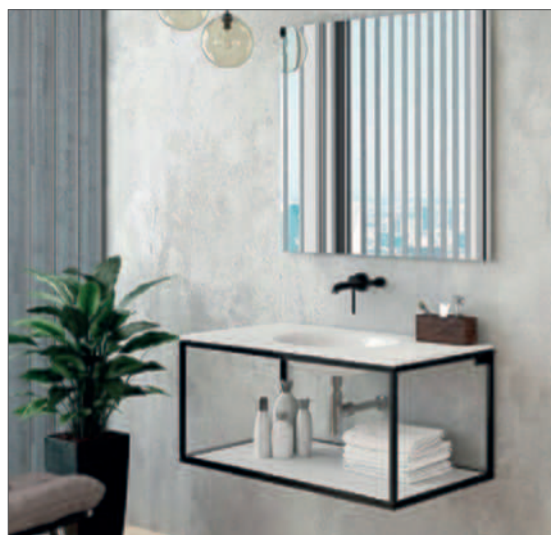
bílá polesek /02  
(RAL 9016)**K20 SYSTÉM – zakázková výroba**

- **individuální výroba podle konkrétních požadavků**
- na základě zasláných nákrešů zpracujeme cenovou nabídku
- vhodné pro atypické konstrukce
- termín dodání: do 7 pracovních dnů od schválení výkresu

**Pro objednání a kalkulaci potřebujeme:**

- náčrtek s vyznačením základních rozměrů
- vyznačení ostatních rozměrů (umístění podpor, výška noh,...)
- umístění výplní (polic)
- typ uchycení
- dekor





Pro objednávky jednoduchých konstrukcí i typizovaných modulů.



**KOOPLAST**  
plastové profily

Typ konstrukce: Stoják - bez nožek  
 Dekor: Černé mat., RAL 9005

Umístění výplně: bez výplně / bez výplně / vnitřní výplň / vnější výplň / bez výplně

Vnitřní výplň deska: lamina

Vnější rozměry: 250 / 300 / 800 / 200 / 1000 / 200

Pokřeska objednávky: K20 SYSTÉM SET 1 set 2 947,00 Kč

Celková kalkulace: 2 947,00 + 4 256,00 = 7 183,00 Kč

**Stoják - bez nožek**

**Stoják - s nožkami**

**Zavěšený**  
- dodání s bezpečnostním nebo přídržným uchycením  
- vč. světlé a lesklé fólie (bezpečnost)  
- vč. krytek (přídržné uchycení)

**Zavěšený - do korpusu**  
- dodání pouze s přídržným uchycením

**Policový rámeček**  
- dodání s bezpečnostním nebo přídržným uchycením  
- vč. světlé a lesklé fólie (bezpečnost)  
- vč. krytek (přídržné uchycení)

možnost zvolit typ (vnitřní nebo vnější) a umístění výplně

Modulové řady - nabídka 16 typových modulových řad s pracovními rozměry

Děj. číslo	Popis	Mj.	Kč / Mj.	Množství	Objednat
K20PR102	Policový rám - barva BÍLÁ pro vsaz barva lamina	ks	1,154,00	1,00	<input type="checkbox"/>
K20PR101	Policový rám - barva ČERNÁ vč. o výškové rozmezí 5,350 a v 350 mm - 2x přídržné uchycení pro úpevnění apod. police - 1x přídržné uchycení pro připevnění na stěnu - vč. krytek	ks	1,110,00	1,00	<input checked="" type="checkbox"/>
K20PR202	PRO ZOBRAZENOU SESTAVU NUTNĚ OBJEDNÁVAT Z KS II				
K20PR201	Policový rám - barva BÍLÁ pro vsaz barva lamina	ks	1,942,00	1,00	<input type="checkbox"/>
K20S18002	Konferenční stůl - barva BÍLÁ pro vsaz barva lamina	ks	3,618,00	1,00	<input type="checkbox"/>
K20S18001	Konferenční stůl - barva ČERNÁ stůl o rozměru 1,650 x 1,400 x 1,650 mm kontrukce připravena pro tvrné skleněné výplně	ks	3,148,00	1,00	<input type="checkbox"/>
K20S49002	Konferenční stůl - barva BÍLÁ pro vsaz barva lamina	ks	5,048,00	1,00	<input type="checkbox"/>

**Komp. deska 10 mm**

**Lamina**  
- pro lamino 18 mm, lamino není součástí balení

**Sklo 4 mm**  
- podložka pro sklo 4 mm, v délce konstrukce  
- 4ks (police (v závislosti na velikosti police)  
- sklo není součástí balení

**Sklo 6 mm**  
- podložka pro sklo 6 mm, v délce konstrukce  
- 2ks (police (v závislosti na velikosti police)  
- sklo není součástí balení

**Komp. deska 10 mm**  
- podložka pro kompozitní desku 10 mm, bezpečnostní  
- 4ks (police (v závislosti na velikosti police)  
- kompozitní deska není součástí balení

**Komp. deska 12 mm**  
- podložka pro kompozitní desku 12 mm, v délce konstrukce  
- 4ks (police (v závislosti na velikosti police)  
- kompozitní deska není součástí balení

**Komp. deska 14 mm**  
- podložka pro kompozitní desku 14 mm, bezpečnostní  
- 4ks (police (v závislosti na velikosti police)  
- kompozitní deska není součástí balení

nabídka předpřipravených typizovaných modulů

místo pro případné poznámky

pro odeslání objednávky je nutné vyplnit všechny položky fakturační adresy

Objednávka  
 Doplňte k objednávce:

Pokud nám chcete colinky sdílet i Vaši objednávku, napište to prosím sem.

Fakturační adresa  
 Organizace: název organizace  
 Jméno: jméno příjemce  
 Adresa: ulice č. 123  
 PSČ: 123 00  
 Město: Město  
 Kontaktní informace (jedn z údajů je povinný)  
 Telefon: 123456789  
 E-mailová adresa: abc@def.cz  
 Na výše zadanou e-mailovou adresu dleďte potvrdit objednávku.

Dodací adresa  
 Dodací adresu vyplňte prosím jen v případě pokud se liší od fakturační adresy.

Odeslat závaznou objednávku





## SOKLY

*kombinace elegance a praktičnosti*

- mezi hlavní výhody patří snadná montáž a nenáročná údržba
- součástí soklu je těsnicí lišta zabraňující vniknutí vlhkosti a nečistot pod sokl
- v nabídce **plastové a hliníkové sokly**
- ke všem soklům jsou k dispozici rohové a ukončovací elementy

NAŠE UNIKÁTNÍ SLUŽBY:



- příprava **výseků větracích otvorů** pro vestavné spotřebiče



- příprava **výřezu soklu pod myčku**



- **lakování** soklů na libovolný dekor RAL nebo NCS



- **konfigurátor** výseků a výřezů soklů

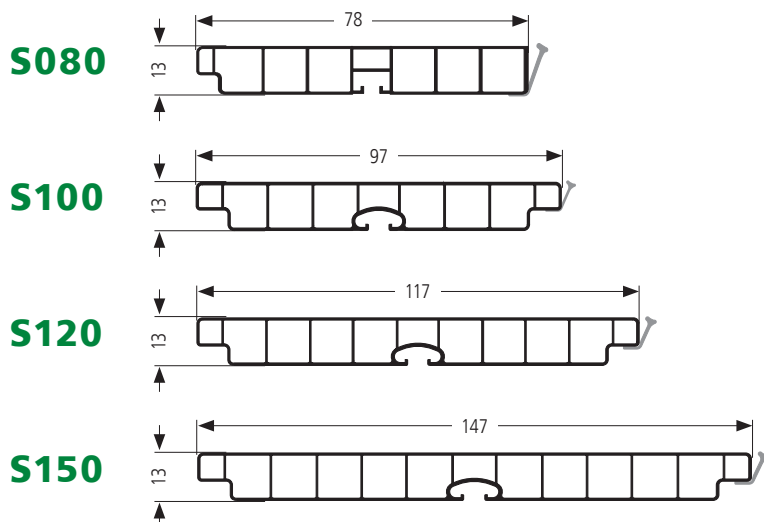


- vždy **aktuální sortiment a ceny** – včetně novinek a akcí



informace o balení a cenách najdete na našem e-shopu







(1 ks)

délka soklu	objednávací číslo
4 m	<b>S.../dekor</b>
2 m	<b>S.../dekor/2</b>

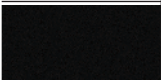
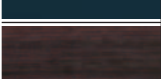
(balení)

výška soklu	balení (pro 4 m)
80 mm	68 m
100 mm	60 m
120 mm	60 m
150 mm	60 m

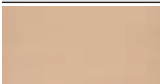
**s hliníkovou fólií** (délka 4 nebo 2 m)

dekor	S080	S100	S120	S150
 hliník broušený <b>Al</b>	●	●	●	●
 nerez broušený <b>Ne</b>	●	●	●	●


**s fólií** (délka 4 nebo 2 m)

dekor	S080	S100	S120	S150
 zlatá <b>Zl</b>	✗	●	●	●
 hliník natural <b>Nat</b>	✗	●	●	●
 černá mat RAL 9005 <b>01</b>	✗	●	●	●
 bílá mat RAL 9010 <b>02</b>	✗	●	●	●
 bílá lesk RAL 9016 <b>02L</b>	●	●	●	●
 antracit RAL 7016 <b>An</b>	✗	●	●	●
 wenge <b>010</b>	✗	●	✗	✗

**s dřevěnou dýhou** (délka 4 nebo 2 m)

dekor	S080	S100	S120	S150
 dýha <b>dub</b>	✗	●	✗	●

**lakované** (délka 4 nebo 2 m)

dekor	S080	S100	S120	S150
 <b>RAL, NCS</b>	✗	●	●	●

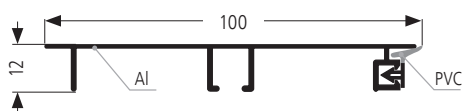
**● objednávkové dekory:**

- výběr z rozsáhlé nabídky dodavatele
- minimální odběr 240 m / dekor
- termín dodání 4–5 týdnů

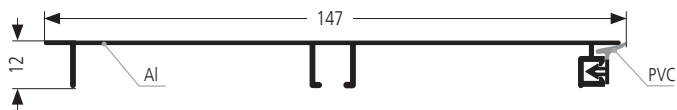
příklad obj. čísla: **S120/01** (sokl 120 mm, dekor černá mat, délka 4 m)



## S101



## S151



(délka 4 m, balení: 60 m)

dekor		S101	S151
	hliník natural <b>Nat</b>	●	●
	<b>RAL, NCS</b>	●	●



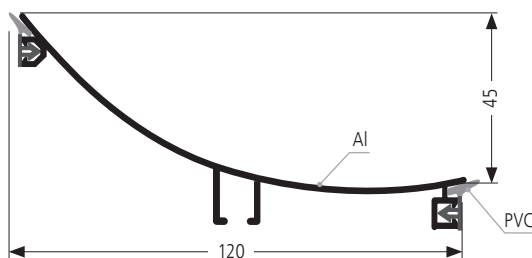
příklad objednáčích čísla: **S101/Nat** (sokl 100 mm, dekor hliník natural)

## Elementy k soklům S101, S151

Lze kombinovat s elementy k plastovým soklům (str. 32)

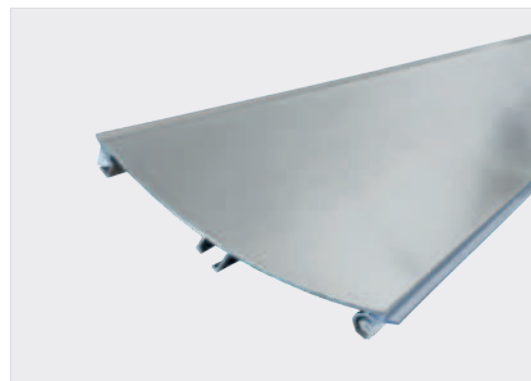
příklad objednáčích čísla: **S100/i/Nat**  
(roh 90° ostrý, výška 100 mm, dekor hliník natural)

## S198



(délka 4 m)

dekor		S198
	nerez broušený <b>Ne</b>	●



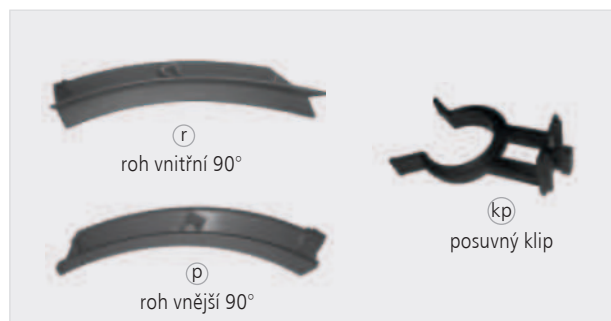
objednáčích číslo: **S198/Ne** (sokl 120 mm, dekor nerez broušený)

Součástí dodávky je polystyrenová šablona pro krácení soklu.

## Elementy k soklu S198

● **Skladové dekory** – tm. šedá/74 (r, p), černá (kp)

typ	objednáčích číslo	balení
roh vnitřní 90°	<b>S198/r/74</b>	ks
roh vnější 90°	<b>S198/p/74</b>	ks
posuvný klip	<b>S198/kp</b>	ks



Použití S198





## Nabízené dekory

dekor	S.../i	S.../a	S.../c	S.../s	S.../e
zlatá <b>ZI</b>	●	×	●	●	● béžová
hliník natural <b>Nat</b>	●	×	●	●	● šedá
hliník broušený <b>AI</b>	●	●	●	●	● šedá
nerez broušený <b>Ne</b>	●	●	●	●	● šedá
černá mat RAL 9005 <b>01</b>	●	×	●	●	●
bílá mat RAL 9010 <b>02</b>	●	×	●	●	●
bílá lesk RAL 9016 <b>02L</b>	●	×	×	● bílá mat	● bílá mat
antracit RAL 7016 <b>An</b>	●	×	●	●	● černá
wenge <b>010</b>	●	●	●	● tm. hnědá	● tm. hnědá
dýha <b>dub</b>	×	●	●	●	● béžová
<b>RAL, NCS</b>	●	●	●	●	●

## Nabízené velikosti

výška soklu	S.../i	S.../a	S.../c	S.../s	S.../e
80 mm	●	×	●	●	×
100 mm	●	●	●	●	●
120 mm	●	●	●	●	●
150 mm	●	●	●	●	●

## Balení

výška soklu	S.../i	S.../a	S.../c	S.../s	S.../e
80 mm	48 ks	-	39 ks	39 ks	-
100 mm	156 ks	152 ks	152 ks	156 ks	250 ks
120 mm	132 ks	128 ks	128 ks	132 ks	250 ks
150 mm	104 ks	100 ks	100 ks	104 ks	250 ks

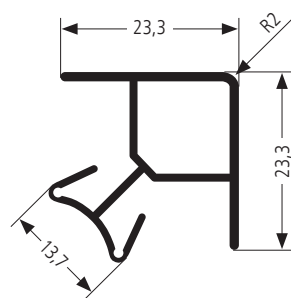
příklad objednáčného čísla: **S150/a/dub** (výška rohu 150 mm, dekor dýha dub)

## Profily v metráži

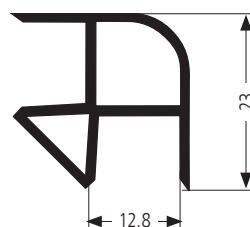
Profily, „i“, „c“ a „s“ lze dodat i v délce 4 m (rozměrujeme po 1 m).

**S.../i**

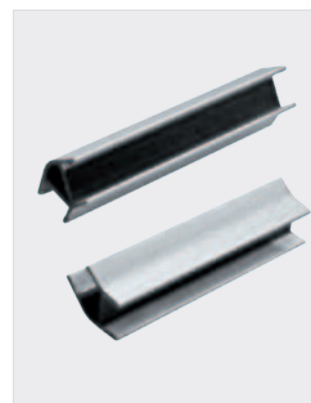
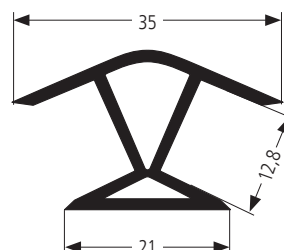
roh soklu 90° ostrý  
vnitřní + vnější

**S.../a**

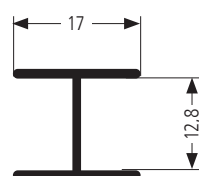
roh soklu 90° oblý  
vnitřní + vnější

**S.../c**

roh soklu 135°  
vnitřní + vnější

**S.../s**

spojka

**S.../e**

koncovka



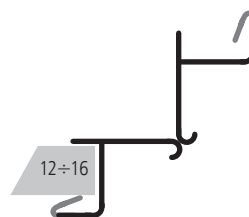


## Nabízené dekory

(1 ks)

dekor		S.../F1	S.../F2	S.../v
	hliník natural <b>Nat</b>	●	×	×
	hliník broušený <b>Al</b>	×	●	●
	nerez broušený <b>Ne</b>	×	●	×
	<b>RAL, NCS</b>	●	×	×

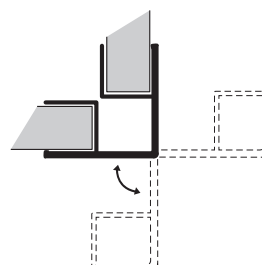
### S.../F1

 roh flexibilní 0° až 270°  
vnitřní + vnější


## Nabízené velikosti

velikost	S.../F1	S.../F2	S.../v
80 mm	×	●	×
100 mm	●	●	●
120 mm	●	●	×
150 mm	●	●	×

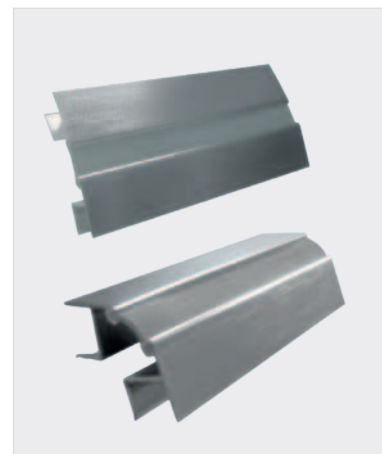
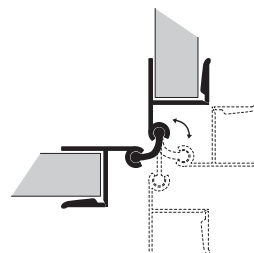
### S.../F2

 roh flexibilní -90° až 270°  
vnitřní + vnější


## Balení

výška soklu	S.../F1	S.../F2	S.../v
80 mm	-	-	-
100 mm	-	39 ks	-
120 mm	-	32 ks	-
150 mm	-	26 ks	-

### S.../v

 roh variabilní -90° až 180°  
vnitřní + vnější

 příklad objednáacího čísla: **S100/v/Ne**  
(výška rohu 100 mm, dekor nerez broušený)

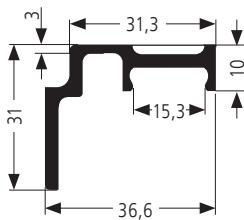


## S100/smart – smart klip

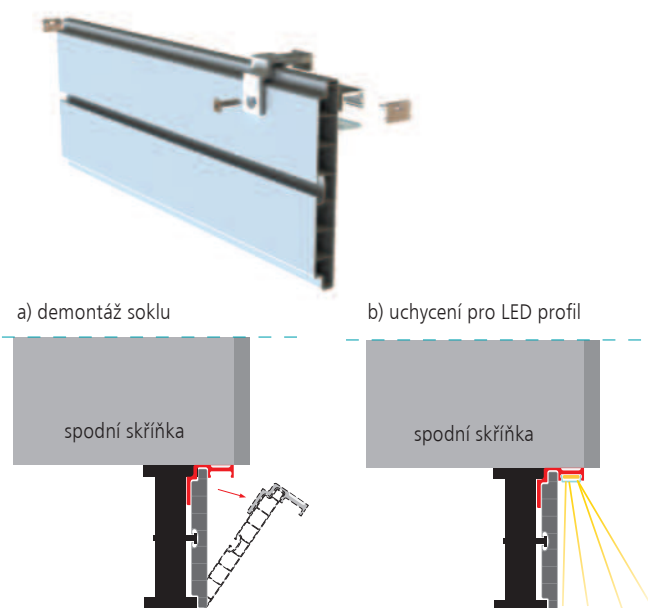
- praktický element pro uchycení LED profilu a osvětlení soklu, usnadní demontáž soklu
- doporučujeme kombinovat s profilem EAL4 (str. 67)

(1 ks, balení: -)

dekor	objednací číslo
mléčná	<b>S100/smart</b>



Použití elementu S100/smart

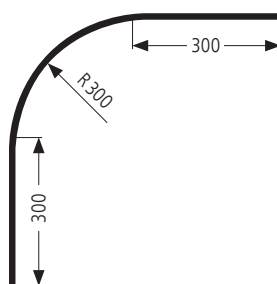


## S100/R, S150/R – ohyb soklu

- designové řešení soklu pro atypické skříňky

(1 ks, balení: -)

dekor	S100/R	S150/R
hliník broušený Al	●	✘
nerez broušený Ne	●	●



Použití S100/R, S150/R



## S.../n/2 – rektifikační noha **dvoudílná**

(1 ks)

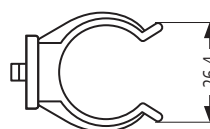
pro sokl	rozsah	průměr střední části	dekor	objednací číslo	balení
80 mm	73–92 mm	28 mm	černá	<b>S080/n/2</b>	350 ks
100 mm	93–112 mm			<b>S100/n/2</b>	300 ks
120 mm	113–132 mm			<b>S120/n/2</b>	250 ks
150 mm	143–162 mm			<b>S150/n/2</b>	230 ks



## S100/o – **otočný klip** pro rektifikační nohy

(1 ks, balení: 1400 ks)

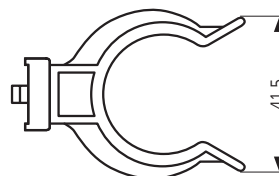
pro rektifikační nohy o průměru	dekor	objednací číslo	balení
27–30 mm	černá	<b>S100/o</b>	1400 ks



## S100/kv – **otočný velký klip** pro rektifikační nohy

(1 ks, balení: -)

pro rektifikační nohy o průměru	dekor	objednací číslo	balení
32–35 mm	černá	<b>S100/kv</b>	-



## S100/d – destička pro klip pro montáž do dřevěných soklů

(1 ks, balení: 1000 ks)

dekor	objednací číslo	balení
černá	<b>S100/d</b>	1000 ks

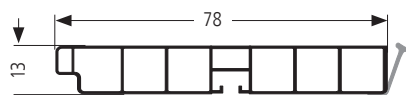




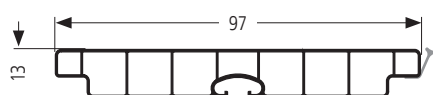
## VÝSEK ODVĚTRÁVÁNÍ

- příprava větracích otvorů přímo do soklu
- umístění a velikost výseku dle zadání
- provedení:
  - jednořadé výseky A1, B1, C1 – lze umístit v horní i spodní části soklu
  - dvouřadé výseky A2, B2, C2
- jednoduché a přesné objednání díky **konfiguratoru výseků do soklu**

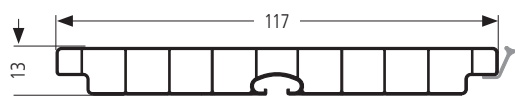
**S080**



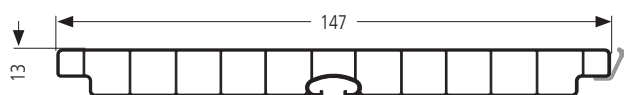
**S100**



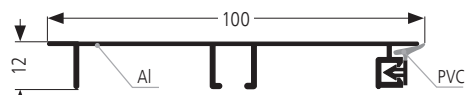
**S120**



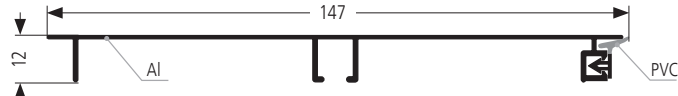
**S150**



**S101**

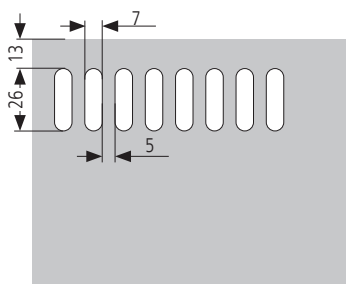


**S151**

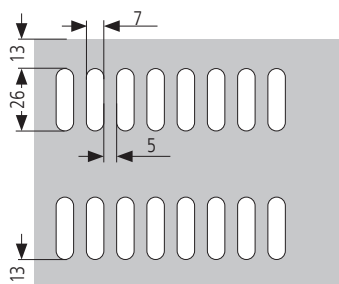


typ výseku	S080	S100	S120	S150	S101	S151
A1	●	●	●	●	●	●
A2	×	●	●	●	●	●
B1	●	●	●	●	×	×
B2	×	●	●	●	×	×
C1	●	●	●	●	×	×
C2	×	●	●	●	×	×

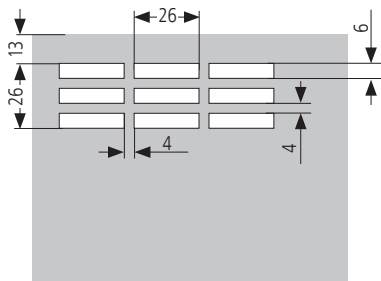
termín dodání: **do 4 pracovních dnů** od objednání



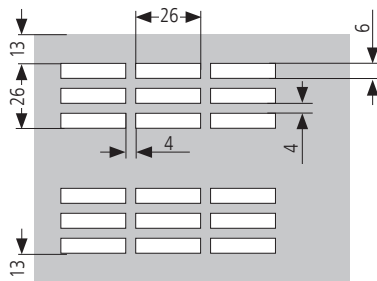
VÝSEK A1



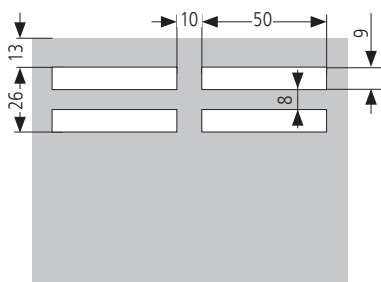
VÝSEK A2



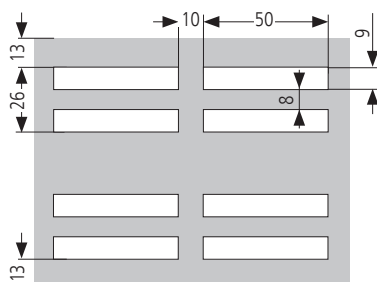
VÝSEK B1



VÝSEK B2



VÝSEK C1



VÝSEK C2

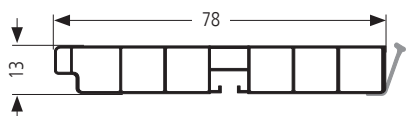




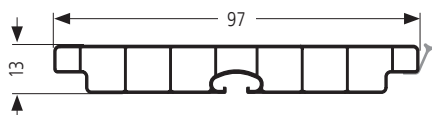
## VÝŘEZ – na míru do soklu v délce 4 m

- úprava soklu pod myčku, umístění a velikost výřezu dle zadání
- provedení:
  - pro myčku 450 mm
  - pro myčku 600 mm
- jednoduché a přesné objednání díky **konfiguratoru výřezu do soklu**

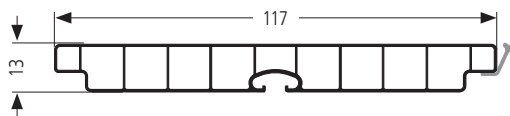
**S080**



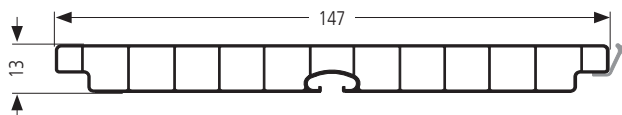
**S100**



**S120**

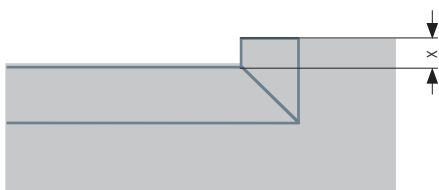


**S150**

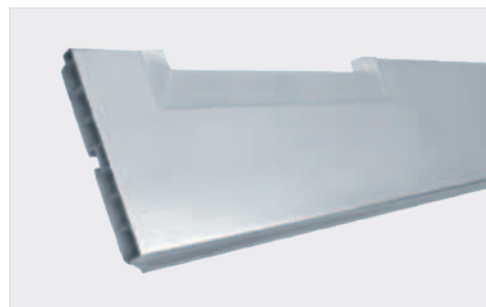


pro myčku	S080	S100	S120	S150
450 mm	●	●	●	●
600 mm	●	●	●	●

termín dodání: **do 4 pracovních dnů** od objednání



hloubka výřezu x: od 15 do 41 mm



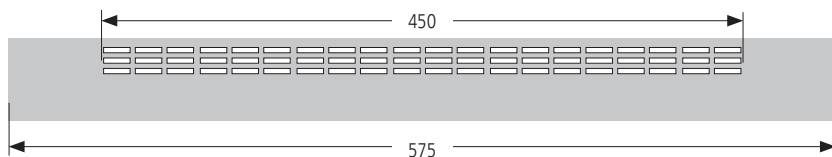
Použití výseku a výřezu do soklu





## MODUL soklu s výsekem

- pro skříňky o vnější šířce 600 mm
- předpřipravený sokl s výsekem B1
- délka soklu 575 mm, výsek v délce 450 mm, 2x spojka



(1 ks, balení: -)

dekor		výška	dostupnost	objednáací číslo
	hliník broušený <b>Al</b>	100 mm	●	<b>S100/MB1/Al</b>
		150 mm	●	<b>S150/MB1/Al</b>
	nerez broušený <b>Ne</b>	100 mm	●	<b>S100/MB1/Ne</b>
		150 mm	●	<b>S150/MB1/Ne</b>



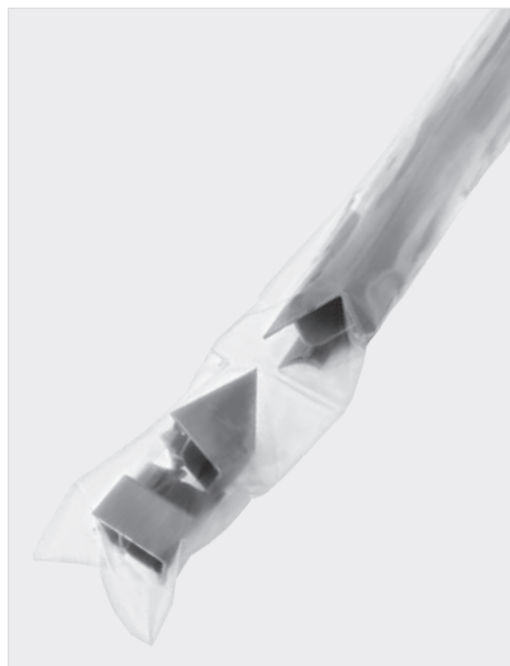
příklad objednáacího čísla: **S150/MB1/Ne**  
(sokl o výšce 150 mm, výsek B1, dekor nerez broušený)

## MODUL výřez pod myčku

- předpřipravené profily pro olemování výřezu soklu:
- vodorovný profil dle šířky myčky, 2 ks svislého olemování

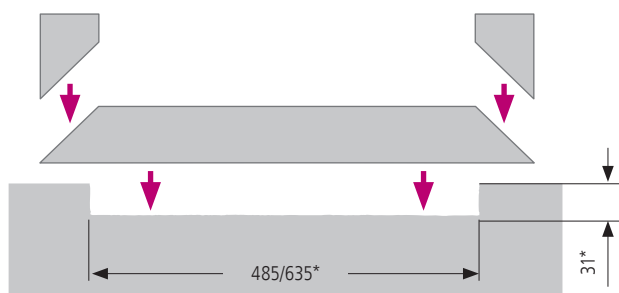
(1 ks, balení: -)

dekor		šířka myčky	dostupnost	objednáací číslo
	hliník natural <b>Nat</b>	450 mm	●	<b>Mvyrez/450/Nat</b>
		600 mm	●	<b>Mvyrez/600/Nat</b>
	hliník broušený <b>Al</b>	450 mm	●	<b>Mvyrez/450/Al</b>
		600 mm	●	<b>Mvyrez/600/Al</b>
	nerez broušený <b>Ne</b>	450 mm	●	<b>Mvyrez/450/Ne</b>
		600 mm	●	<b>Mvyrez/600/Ne</b>
	černá mat RAL 9005 <b>01</b>	450 mm	●	<b>Mvyrez/450/01</b>
		600 mm	●	<b>Mvyrez/600/01</b>
	bílá mat RAL 9010 <b>02</b>	450 mm	●	<b>Mvyrez/450/02</b>
		600 mm	●	<b>Mvyrez/600/02</b>
	bílá lesk RAL 9016 <b>02L</b>	450 mm	●	<b>Mvyrez/450/02L</b>
		600 mm	●	<b>Mvyrez/600/02L</b>
	antracit RAL 7016 <b>An</b>	450 mm	●	<b>Mvyrez/450/An</b>
		600 mm	●	<b>Mvyrez/600/An</b>



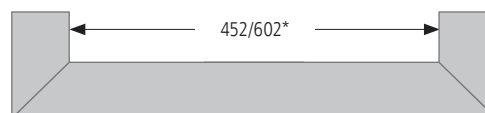
příklad objednáacího čísla: **Mvyrez450/Nat**  
(modul pod myčku šířky 450, dekor hliník natural)

Příprava soklu pro výřez



\* tolerance +/- 2mm

- dle potřeby upravte svislé olemování na požadovanou výšku výřezu
- olemování je nutné k soklu přilepit (doporučujeme tavnou pistolí)



\* tolerance +/- 2mm

# KONFIGURÁTOR VÝSEKŮ DO SOKLU

Rychlá a přesná forma on-line objednávky na [www.kooplast.cz](http://www.kooplast.cz)



**KOOPLAST**  
plastové profily

Druh objednávky: Sokl s výsekem

Sokl: S100 Plastový sokl 100 mm

Dekor: Na Nerez: brauzovaný

Výška:  
Typ výseku: Výsek B1 (cena: 370,00,- Kč/výsek)  
Za každý další započítá metr výseku +80,00 Kč.

Umístění výseku:  
Rozměry výseku:

x - délka výseku, y - umístění výseku (min. 30 mm). Maximální počet výseků na jednom soklu je 10.

Výsek č.	x [mm]	y [mm]
1	446	600
2	446	1250
3		

Sokl s výsekem

Sokl s výsekem

Sokl s výřezem pod myčku

Sokl s výsekem i výřezem pod myčku

S080 Plastový sokl 80 mm

S100 Plastový sokl 100 mm

S120 Plastový sokl 120 mm

nabídka dekorů pro vybraný typ soklu

výběr typu výseku

Doplňky k vybranému soklu

Obj. číslo	Název	Mj.	Kč / Mj.	Množství	Sklepné
S100mat	START klip (pro osazení soklu nebo snadnou demontáž)	ks	32,00	0,00	<input checked="" type="checkbox"/>
S100vle	vnitřní lepič roh 90°	ks	49,00	2,00	<input checked="" type="checkbox"/>
S100vle	vnitřní lepič roh 135°	ks	49,00	1,00	<input type="checkbox"/>
S100st	koncovka soklu	ks	19,00	1,00	<input type="checkbox"/>

Černé kalkulace: 660,00 + 758,00 + 0,00 + 299 = 1716,00  
Sokl(y) Výsek(y) Výřez Doplnky Celkem v Kč bez DPH

Ceny jsou bez DPH a dopravy.  
Na uvedené ceny se vztahují obchodní slevy.  
Termín expedice - do 4 pracovních dnů od odeslání objednávky.

x - délka výseku, y - umístění výseku (min. 30 mm). Maximální počet výseků na jednom soklu je 10.

Zadejte prosím rozměry x, y

Výsek č.	x [mm]	y [mm]
1	446	600
2	446	1250
3	416	
	446	
	476	

volitelné doplňky pro vybraný typ soklu

pro odeslání objednávky je nutné vyplnit všechny položky fakturační adresy

místo pro případné poznámky

Objedávka

Fakturační adresa

Organizace:

Jméno:

Adresa:

PSČ:

Město:

Telefon:

Emailová adresa:

Na výše zadanou emailovou adresu obdržíte potvrzení objednávky.

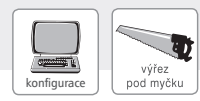
Dodací adresa

Dodací adresu vyplňte prosím jen v případě pokud se liší od fakturační adresy.

Doplňky k objednávce

Pokud nám chcete cokoli sdělit k Vaší objednávce, napište to prosím sem.

Rychlá a přesná forma on-line objednávky na [www.kooplast.cz](http://www.kooplast.cz)



**KOOPLAST**  
plastové profily

Druh objednávky: Sokl s výřezem pod myčkou

Sokl: S120 Plastový sokl 120 mm

Dekor: Al Hříbk broušený

Výřez pod myčkou:  
Výřez: Pro myčku 600 mm (cena: 440,00,- Kč/výřez)  
Umístění výřezu: zprava  
Rozměry výřezu:

a [mm]: 200  
c [mm]: 15 doporučeně 15 mm

Sokl s výřezem pod myčkou  
Sokl s výsekem  
Sokl s výřezem pod myčkou  
Sokl s výsekem i výřezem pod myčkou

S100 Plastový sokl 100 mm  
S120 Plastový sokl 120 mm  
S150 Plastový sokl 150 mm

Doplňky k vybranému soklu

Obrazek	Číslo	Název	Mj.	Kč / Mj.	Množství	Objednat
	S120A	Plastový sokl 120 mm	ks	713,00	1,00	<input type="checkbox"/>
	S100smart	SMART klip (pro osvětlení soklu nebo snadnou demontáž...)	ks	32,00	1,00	<input type="checkbox"/>
	S120p90	vnitřní světlík roh 90°	ks	80,00	1,00	<input type="checkbox"/>
	S120p135	vnitřní světlík roh 135°	ks	80,00	1,00	<input type="checkbox"/>
	S120p45	vnější světlík roh 90°	ks	80,00	1,00	<input type="checkbox"/>

Celková cena: 713,00 + 0 + 440,00 + 0,00 = 1153,00  
Sokl(y) Výřez(y) Doplnky Celkem v Kč bez DPH

Ceny jsou bez DPH a dopravy.  
Na uvedené ceny se vztahují obchodní slevy.  
Termín expedice - do 4 pracovních dnů od odeslání objednávky.

nabídka dekorů pro vybraný typ soklu

výběr typu výřezu

zadání rozměrů výřezu:  
a = umístění výřezu, c = hloubka výřezu

volitelné doplňky pro vybraný typ soklu

Objednávka

Fakturační adresa

Organizace:

Jméno:  příjmení:

Adresa:

PSČ:

Město:

Telefon:

Emailová adresa:

Kontaktní informace (pokud z údajů je poznání):  
122456789  
obc@obc.cz

Na výše zadanou emailovou adresu obdržíte potvrzení objednávky.

Dodací adresa:

Dodací adresu vyplňte prosím jen v případě pokud se liší od fakturační adresy.

Doplňková informace:

Pokud nám chcete cokoli sdělit k Vaší objednávce, napište to prosím sem.

Odeslat závaznou objednávku

pro odeslání objednávky je nutné vyplnit všechny položky fakturační adresy

místo pro případné poznámky

**Do jednoho soklu lze objednat současně výsek i výřez**



konfigurator výseků a výřezů do soklů



## TĚSNICÍ PROFILY

*variabilita rozměrů a dekorů*

- díky integrovanému těsnění zamezují vniknutí vody a zapadávání nečistot za pracovní desku, vyrovnávají drobné nerovnosti zdí
- v nabídce profily celohliníkové (vhodné např. za varné desky) i plastové
- profily je možné doplnit ukončovacími a rohovými elementy

### UNIVERZÁLNÍ HLINÍKOVÉ L PROFILY (str. 48)

- hliníkové profily pro univerzální použití – např. ochrana rohů, nášlapy na schody, spojení ploch v rozích,...

### PROFILY PRO ZÁDOVÉ PANELE (str. 48)

- doplnění klasického silikonového spoje pracovní a zádové desky o designový prvek
- chrání silikonový spoj proti vydrolení
- lze použít i pro rohové spojení zádových desek i pro sklo 8 mm

### NAŠE UNIKÁTNÍ SLUŽBY:



- **lakování** hliníkových profilů na libovolný dekor RAL nebo NCS



- vždy **aktuální sortiment a ceny** – včetně novinek a akcí



informace o balení a cenách najdete na našem e-shopu

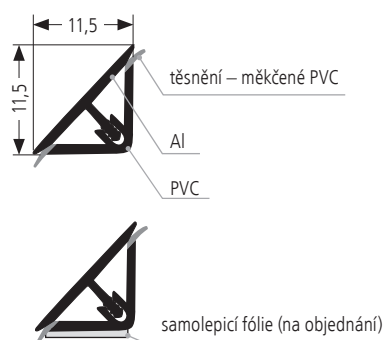




## L20

(balení: 100 m (pro 4 m))

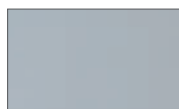
dekor těsnění	délka profilu	objednací číslo
černá	4 m	<b>L20/01/dekor</b>
	2 m	<b>L20/01/dekor/2</b>
šedá	4 m	<b>L20/03/dekor</b>
	2 m	<b>L20/03/dekor/2</b>
transparent	4 m	<b>L20/tr/dekor</b>
	2 m	<b>L20/tr/dekor/2</b>



### ● Skladové dekory



zlatá broušená/**ZI**



hliník natural/**Nat**



hliník broušený/**Al**



nerez broušený/**Ne**



černá mat/**01**  
(RAL 9005)



bílá lesk/**02L**  
(RAL 9010)



antracit/**An**  
(RAL 7016)

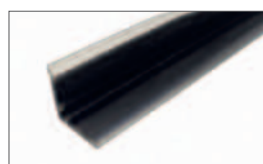
### Dekory těsnění



černá /**01**



šedá /**03**



transparent /**tr**

### ● Lakování



barvy ze vzorníku  
**RAL, NCS**

příklad objednacího čísla: **L20/tr/An** (transparentní těsnění, dekor antracit, délka 4 m)

## Elementy k profilu L20

● Skladové dekory – zlatá/**ZI**, černá/**01**, bílá/**02**, sv. šedá/**03**, tm. šedá/**74**, antracit/**An**

● Lakované – do 4 týdnů – lakované prvky lze objednat pouze s profily

(balení: -)

typ	objednací číslo	balení
set elementů	<b>L20/s2/dekor</b>	set
roh vnitřní 90°	<b>L20/r/dekor</b>	ks
roh vnější 90°	<b>L20/p/dekor</b>	ks
roh vnitřní 135°	<b>L20/v/dekor</b>	ks
záslepka	<b>L20/z/dekor</b>	ks



(set elementů: 1x roh vnitřní 90°, 1x roh vnitřní 135°, 1x roh vnější 90°, 2x záslepka)

příklad objednacího čísla: **L20/r/01** (roh vnitřní, dekor černá)

### Výhody profilu L20

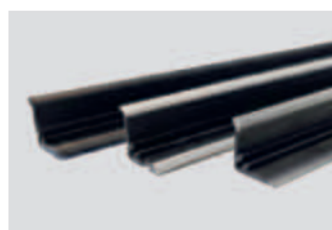
#### usnadnění montáže

spodní část vč. předvrtaných otvorů pro vruty, vruty jsou součástí dodání



#### těsnění

těsnicí jazýčky z měkčeného PVC pro dokonalé přilnutí k povrchu



#### variabilita

díky rohu 135° lze profil L20 použít i pro atypické tvary kuchyní, barů apod.



#### samolepicí fólie

všechny varianty profilů L20 lze dodat se samolepicí fólií, která umožní snazší montáž

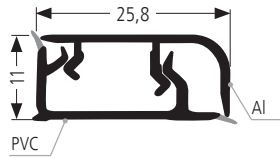




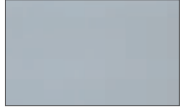
## L11

(délka 4 m, balení: 140 m)

objednáací číslo	<b>L11/dekor</b>
------------------	------------------



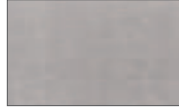
### ● Skladové dekory



hliník natural/**Nat**



hliník broušený/**AIB**



nerez broušený/**Ne**

### ● Lakování



barvy ze vzorníku  
**RAL, NCS**

příklad objednáacího čísla: **L11/AIB** (dekor hliník broušený)

## Elementy k profilu L11

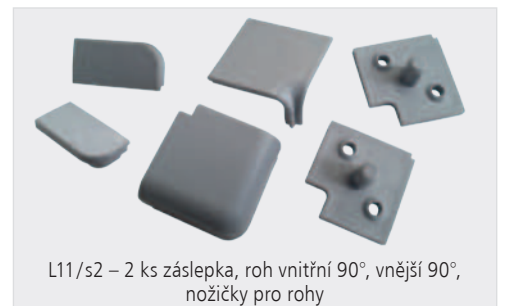
- **Skladové dekory** – hliník natural/**Nat**, hliník lesklý/**Al**, nerez lesklý/**Ne**, šedá/**03**
- **Lakované** – do 4 týdnů – **lakované elementy lze objednávat pouze s profily**

(1 set, balení: 150 setů)

typ	objednáací číslo
set elementů pro použití na stojato	<b>L10/s/dekor</b>
set elementů pro použití na ležato	<b>L11/s/dekor</b>
set elementů pro použití na ležato	<b>L11/s2/dekor</b>

### Nabízené dekory

dekor	L10/s	L11/s	L11/s2
hliník natural/ <b>Nat</b>	●	●	●
hliník lesklý/ <b>Al</b>	✗	●	✗
nerez lesklý/ <b>Ne</b>	●	●	●
šedá/ <b>03</b>	●	●	●



příklad objednáacího čísla: **L10/s/03** (set na stojato, dekor šedá)

Použití elementů k profilu L11

- u **L11/s**: nutná úprava profilů **L11 na 45°**
- u **L10/s** a **L11/s2**: bez nutnosti úpravy profilů **L11**

**roh s použitím L11/s**  
vnější naležato



**roh s použitím L10/s**  
vnější nastojato



**roh s použitím L11/s2**  
vnější



vnitřní naležato



vnitřní nastojato



vnitřní



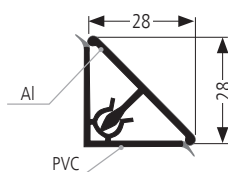


## L220

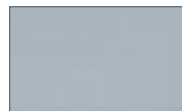
(délka 4 m, balení: 96 m)

objednací číslo

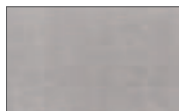
L220/dekor



### ● Skladové dekory



hliník natural/**Nat**



nerez broušený/**Ne**

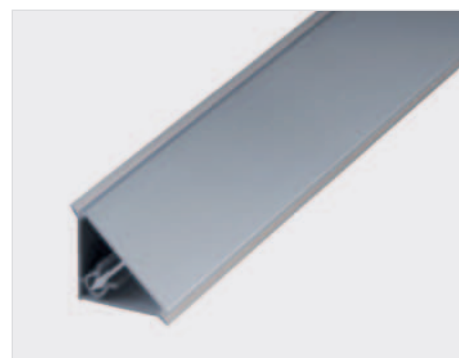


černá mat/**01**  
(cca RAL 9011)

### ● Lakování



barvy ze vzorníku  
**RAL, NCS**



příklad objednáčného čísla: **L220/Nat** (dekor hliník natural)

## Elementy k profilu L220

### ● Skladové dekory – černá/01

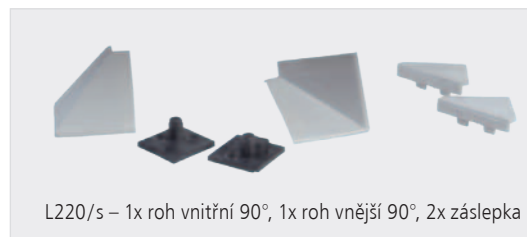
### ● Lakované – do 4 týdnů – lakované elementy lze objednávat pouze s profily

(1 set, balení: 150 setů)

objednací číslo

L220/s/dekor

příklad objednáčného čísla: **L220/s/03** (dekor sv. šedá)



L220/s – 1x roh vnitřní 90°, 1x roh vnější 90°, 2x záslepka

## TĚSNICÍ PROFILY PLASTOVÉ

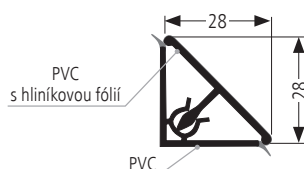


## L230

(délka 4 m, balení: 96 m)

objednací číslo

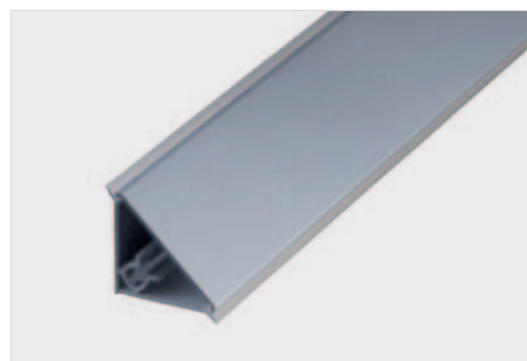
L230/Ne



### ● Skladový dekor



nerez broušený/**Ne**



## Elementy k profilu L230

### ● Skladové dekory – nerez lesklý/Ne, tm. šedá/74

(1 set, balení: 150 setů)

objednací číslo

L220/s/dekor

příklad objednáčného čísla: **L220/s/Ne** (dekor nerez lesklý)



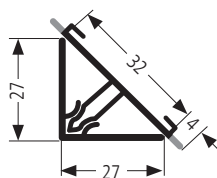
L220/s – 1x roh vnitřní 90°, 1x roh vnější 90°, 2x záslepka



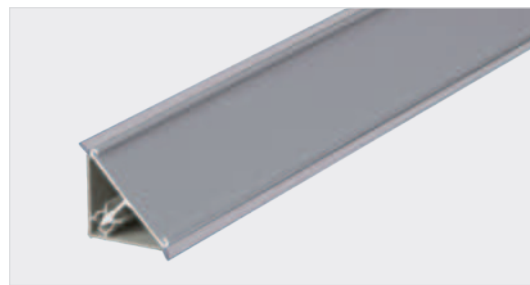
## L32

(délka 4 m, balení: 176,4 m)

objednáací číslo	<b>L32/tr</b>
------------------	---------------



- **Skladový dekor** – transparentní/tr



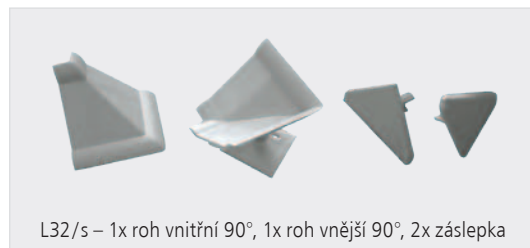
### Elementy k profilu L32

- **Skladové dekor** – bílá/02, šedá/03, tm. hnědá/04, béžová/13

(1 set, balení: 150 setů)

objednáací číslo	<b>L32/s/dekor</b>
------------------	--------------------

příklad objednáacího čísla: **L32/s/02** (dekor bílá)

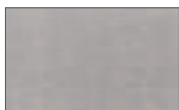


## L40 s hliníkovou fólií

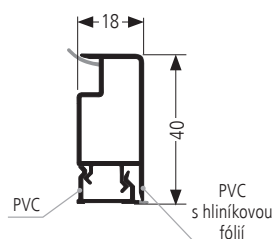
(délka 4 m, balení: 60 m)

objednáací číslo	<b>L40/Ne</b>
------------------	---------------

- **Skladový dekor**



nerez broušený/Ne



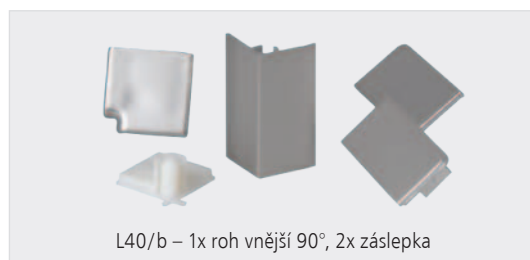
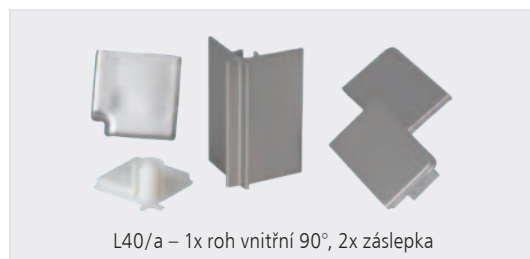
### Elementy k profilu L40

- **Skladový dekor** – nerez broušený/Ne

(1 set, balení: 100 setů)

typ	objednáací číslo
set elementů – vnitřní	<b>L40/a/Ne</b>
set elementů – vnější	<b>L40/b/Ne</b>

příklad objednáacího čísla: **L40/b/Ne** (set s rohem vnějším)





## L15/B

- těsnění ve stejném dekoru jako profil  
(pro dekor černá a bílá; pro dekor hliník a nerez je těsnění šedé)



(délka 3 m, balení: 96 m)

objednací číslo	<b>L15/B/dekor</b>
-----------------	--------------------

### ● Skladové dekory



příklad objednáčného čísla: **L15/B/St** (dekor stříbrná)

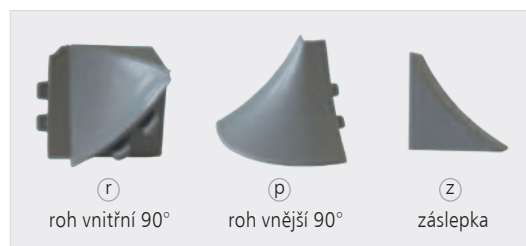


## Elementy k profilu L15/B

### ● Skladové dekory – černá/01, bílá/02, šedá/03

(1 ks, balení: 50 ks)

typ	objednací číslo
roh vnitřní 90°	<b>L15/B/r/dekor</b>
roh vnější 90°	<b>L15/B/p/dekor</b>
záslepka	<b>L15/B/z/dekor</b>



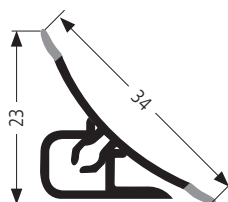
příklad objednáčného čísla: **L15/B/z/03** (záslepka, dekor šedá)

## L25

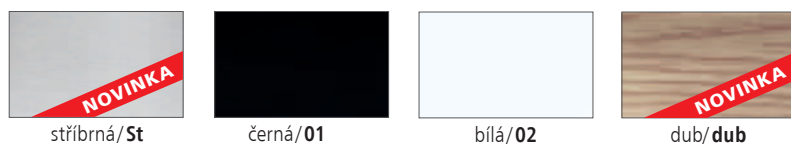
- těsnění ve stejném dekoru jako profil

(délka 3 m, balení: 75 m)

objednací číslo	<b>L25/dekor</b>
-----------------	------------------



### ● Skladové dekory



příklad objednáčného čísla: **L25/01** (dekor černá)

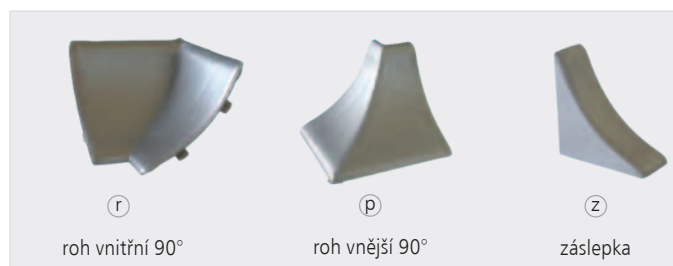


## Elementy k profilu L25

### ● Skladové dekory – stříbrná/st, černá/01, bílá/02, béžová/13 (dub)

(1 ks, balení: 25 ks)

typ	objednací číslo
roh vnitřní 90°	<b>L25/r/dekor</b>
roh vnější 90°	<b>L25/p/dekor</b>
záslepka	<b>L25/z/dekor</b>



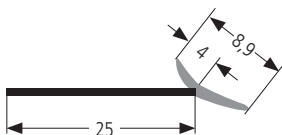
příklad objednáčného čísla: **L25/z/01** (záslepka, dekor černá)



## L09

(délka 4,2 m, balení: 50,4 m)

objednáací číslo	<b>L09/dekor</b>
------------------	------------------



### ● Skladové dekory



Použití L09



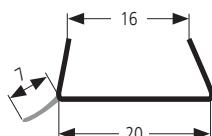
příklad objednáacího čísla: **L09/02** (dekor bílá)



## L16 pro lamino tl. 16 mm

(délka 3 m, balení 150 m)

objednáací číslo	<b>L16/tr/3</b>
------------------	-----------------

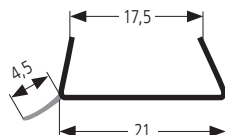


### ● Dekor – transparentní/**tr**

## L19 pro lamino tl. 18 mm

(1 ks)

délka profilu	objednáací číslo	balení
3 m	<b>L19/tr/3</b>	150 m
4 m	<b>L19/tr/4</b>	200 m



### ● Dekor – transparentní/**tr**

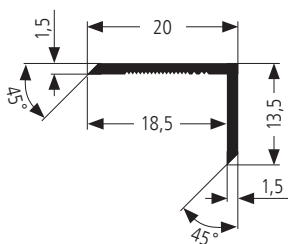


## L1812

(délka 4 m, balení: 100 m)

objednáací číslo

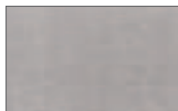
**L1812/dekor**



### ● Skladové dekory



hliník broušený/**Al**



nerez broušený/**Ne**



černá/**01**



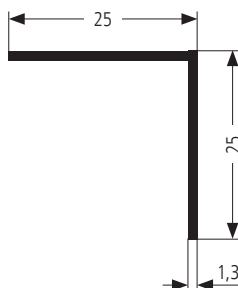
příklad objednáacího čísla: **L1812/Ne** (dekor nerez broušený)

## L2525

(délka 4 m, balení: 300 m)

objednáací číslo

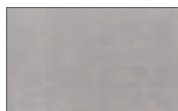
**L2525/dekor**



### ● Skladové dekory



hliník broušený/**Al**



nerez broušený/**Ne**



černá/**01**



bílá lesk/**02**



příklad objednáacího čísla: **L2525/Ne** (dekor nerez broušený)

## HLINÍKOVÉ PROFILY PRO ZÁDOVÉ PANELE

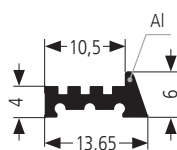


### L06 pro zádové panely do 10 mm

(délka 4 m, balení: 400 m)

objednáací číslo

**L06/dekor**



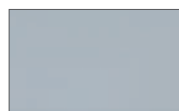
### ● Skladové dekory



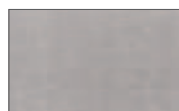
černá/**01**



bílá lesk/**02**



hliník natural/**Nat**



nerez broušený/**Ne**

příklad objednáacího čísla: **L06/02L** (dekor bílá lesk)

### Elementy k profilu L06

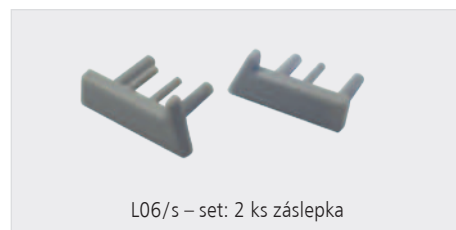
#### ● Skladové dekory – černá/**01**, bílá/**02**, sv. šedá/**03**, tm. šedá/**74**

(1 set, balení: 150 setů)

objednáací číslo

**L06/s/dekor**

příklad objednáacího čísla: **L06/s/02** (dekor bílá)



L06/s – set: 2 ks záslepka



## OKOPOVÉ PLECHY, VĚTRACÍ MŘÍŽKY, OCHRANNÉ PLECHY

*ochrana proti poškození*

- Okopové plechy (str. 50–51)
- Větrací mřížky (str. 52–54) **NOVINKA**
- Nerezový obklad (str. 55)
- Ochranné plechy pod kliky (str. 56–58) **NOVINKA**



informace o balení a cenách  
najdete na našem e-shopu

## DOPLŇKY DO KUCHYNĚ

*funkční a praktické prvky do kuchyňského interiéru*

- Ochranné lišty k vestavným troubám (str. 59)
- Ochranný plech pod varné desky (str. 60)
- Ochranná lišta proti páře (str. 60)
- Hliníkové vzpěry (str. 61–62)
- Podlahový ochranný profil (str. 63)
- Protiskluzová fólie (str. 64)



informace o balení a cenách  
najdete na našem e-shopu

## OSTATNÍ – fólie, profily, hrany

*praktické a dekorativní doplňky*

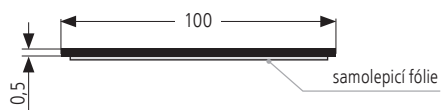
- Dekorativní profily (str. 65–66)
- Profily pro LED pásky (str. 67–68)
- Narážecí hrany (str. 69)
- Zasklívací profily (str. 70)
- Spojovací a pojezdové profily (str. 70–71)



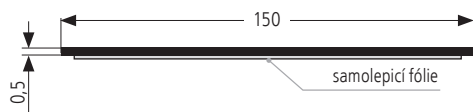
informace o balení a cenách  
najdete na našem e-shopu



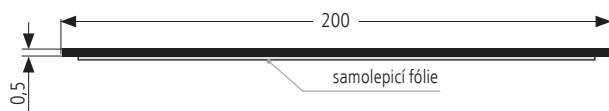
## OP100



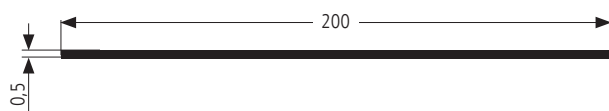
## OP150



## OP200



## OP200/b



(balení: 25 m, rozměrujeme po 1 m nebo na míru\*)

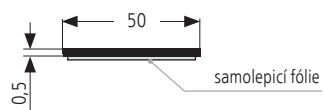
dekor		OP100	OP150	OP200	OP200/b
	hliník natural <b>Nat</b>	●	●	✗	✗
	hliník broušený <b>Al</b>	●	●	✗	✗
	nerez broušený <b>Ne</b>	●	●	●	●
	mosaz broušená <b>MoB</b>	●	●	✗	✗
	černá mat <b>01</b>	●	●	✗	✗
	<b>RAL, NCS</b>	●	●	✗	✗

\* termín dodání do 4 pracovních dnů

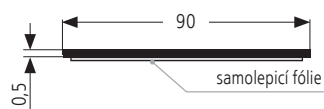
### ● Objednávkové dekory a rozměry:

- výběr z rozsáhlé nabídky dodavatele
- minimální odběr 300 m / dekor a rozměr
- termín dodání 6 – 8 týdnů

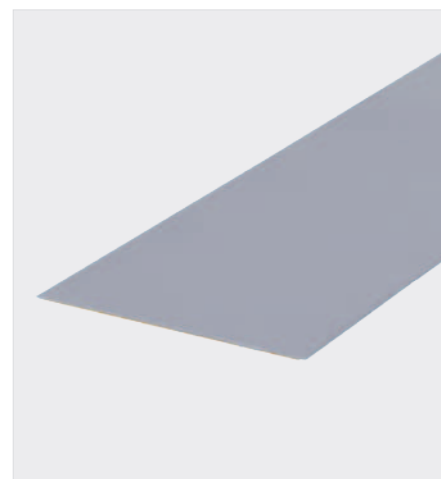
## OP50



## OP90



příklad objednáčného čísla: **OP90/Ne** (výška 90 mm, dekor nerez broušený)



příklad objednáčného čísla: **OP150/Al** 4 m  
(výška 150 mm, dekor hliník broušený)

### Použití okopových plechů

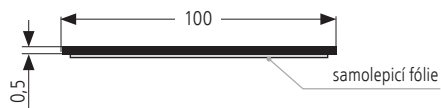


## VÝSEK ODVĚTRÁVÁNÍ

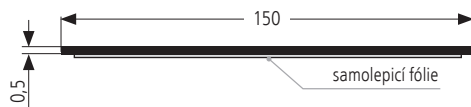
- příprava větracích otvorů přímo do okopového plechu
- umístění a velikost výseku dle zadání
- provedení:
  - jednořadé výseky A1, B1
  - dvouřadé výseky A2, B2
- výseky do OP200 a OP200/b – **nutno řešit individuálně**, lze dodat výseky v několika řadách, s libovolným umístěním



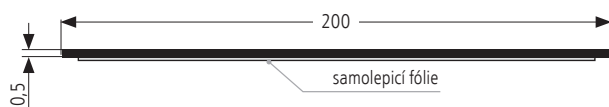
### OP100



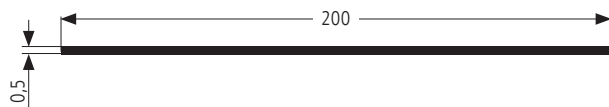
### OP150



### OP200

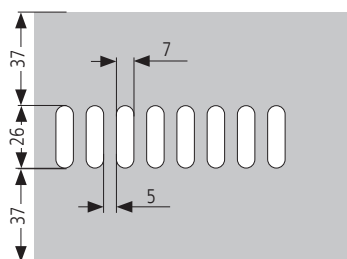


### OP200/b

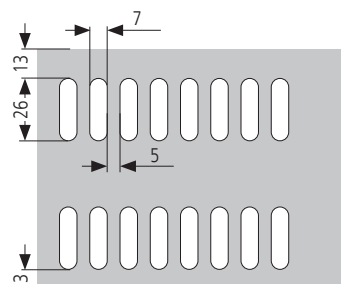


typ výseku	OP100	OP150	OP200	OP200/b
A1	●	●	●	●
A2	●	●	●	●
B1	●	●	×	×
B2	●	●	×	×

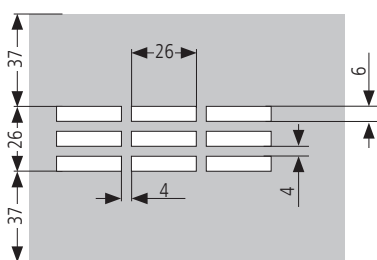
termín dodání: **do 4 pracovních dnů** od objednání



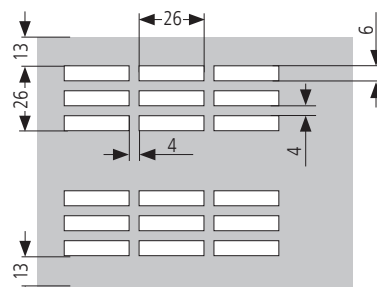
pro OP150 – spodní kóta je 87 mm



pro OP150 – spodní kóta je 37 mm



pro OP150 – spodní kóta je 87 mm



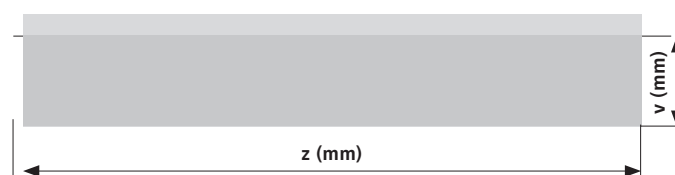
pro OP150 – spodní kóta je 37 mm



## ÚPRAVA VÝŠKY

- úprava okopového plechu na atypický rozměr
- rozměrujeme po 1 m nebo na míru
- maximální délka okopového plechu: 25 m

délka	výška	objednací číslo
≤ 25 m	≤ 150 mm	<b>uprava OP</b>



v = požadovaná výška  
z = délka okopového plechu

Objednávky pouze písemnou formou.

termín dodání: **do 7 pracovních dnů** od objednání



Vhodné nejen do dveří, ale i do skříní, kuchyňských soklů a dalších prvků. **Zajišťují přirozenou cirkulaci vzduchu**, pomáhají odvádět vlhkost a přivádět čerstvý vzduch (např. ve spížích, kuchyních, koupelnách či sklepních prostorech).

Díky **pevným tvarovaným lamelám** není skrz mřížku vidět a zároveň se omezuje usazování prachu. Montáž je snadná pomocí montážních lepidel (silikon, Mamut).

**Vhodné pro vnitřní i venkovní použití.**

#### Materiál:

Dekor nerez broušený – potravinářská nerez 1.4301, tl. 1 mm

Dekor hliník natural – eloxovaný hliník, tl. 1 mm

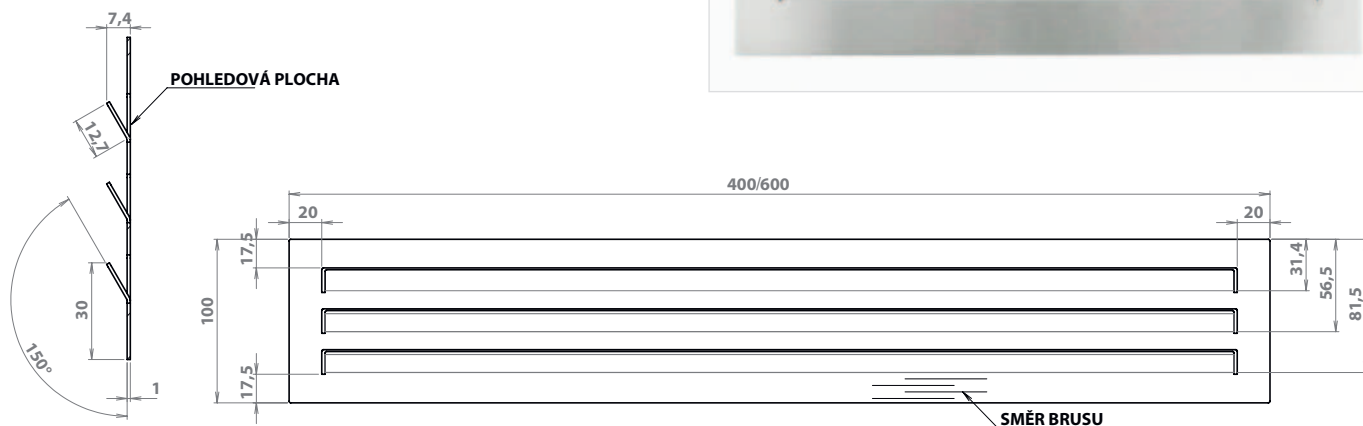
Dekor černá, lakování – válcovaný plech, tl. 1 mm

**NOVĚ**



## VM100

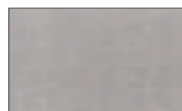
větrací mřížka jednoduchá



(1 ks, balení: -)

rozměry mřížky	objednací číslo
400 x 100 mm	<b>VM100/400/dekor</b>
600 x 100 mm	<b>VM100/600/dekor</b>

#### ● Skladové dekory



nerez broušený/**Ne**



černá/**01**  
(RAL 9005)

#### ● Na objednání



hliník natural/**Nat**

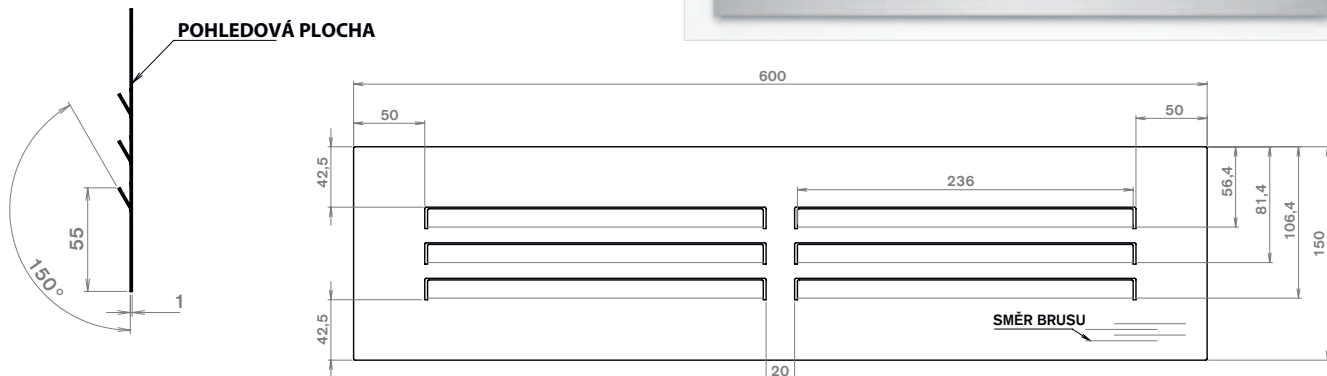
#### ● Lakování



barvy ze vzorníku  
**RAL**

## VM150/600S

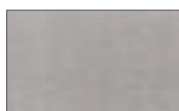
větrací mřížka se středem



(1 ks, balení: 1 ks)

rozměry mřížky	objednáací číslo
600 x 150 mm	VM150/600S/dekor

● Skladové dekory

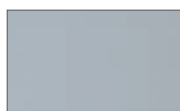


nerez broušený/Ne



černá/01  
(RAL 9005)

● Na objednání



hliník natural/Nat

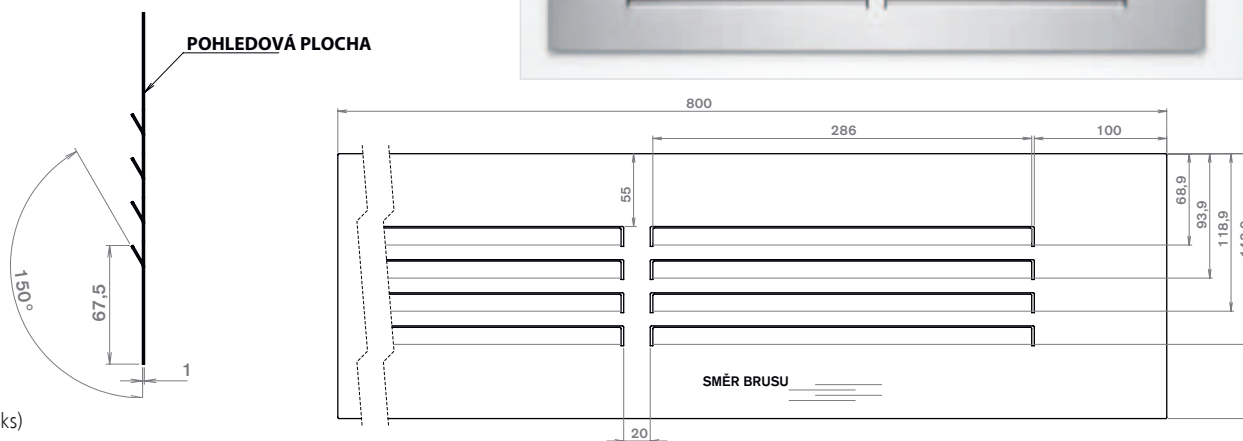
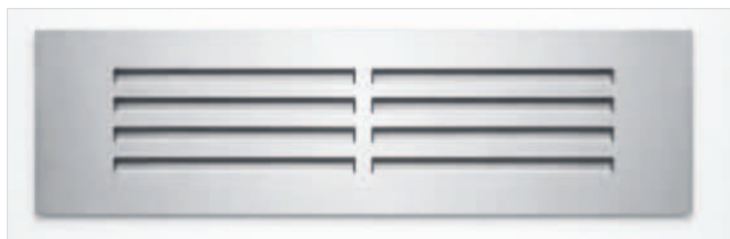
● Lakování



barvy ze vzorníku  
RAL

## VM200/800S

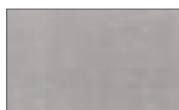
větrací mřížka se středem



(1 ks, balení: 1 ks)

rozměry mřížky	objednáací číslo
800 x 200 mm	VM200/800S/dekor

● Skladové dekory

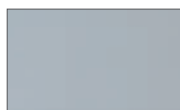


nerez broušený/Ne



černá/01  
(RAL 9005)

● Na objednání



hliník natural/Nat

● Lakování



barvy ze vzorníku  
RAL

**Individuální výroba větracích mřížek podle konkrétních požadavků zákazníka.**

Na základě dodané výkresové dokumentace ověříme možnosti výroby u dodavatele a připravíme cenovou nabídku.

Řešení je vhodné zejména pro průmyslové a komerční prostory.

Termín dodání: 2–3 týdny (v závislosti na množství a provedení)

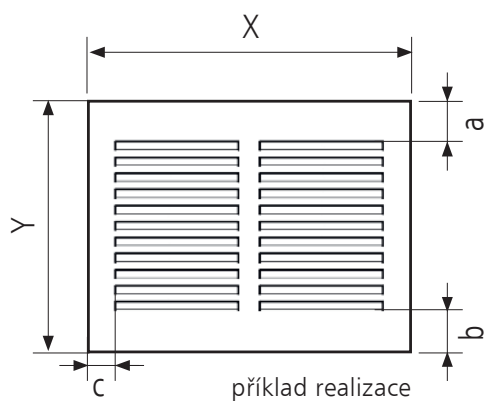
## VM/atyp

- je možné dodat různé rozměry, provedení a dekory, včetně provedení v jakémkoli odstínu RAL.

- dodání je možné již od 1 ks

(1 ks, balení: -)

rozměry mřížky	objednávací číslo
na míru	<b>VM/atyp</b>



Možné použití větracích mřížek





- ochrana stěny za varnou deskou nebo pracovní deskou
- snadná montáž a údržba
- materiál: potravinářská nerez 1. 4301, tl. 0,6 mm
- max. délka: 2000 mm, max. výška: 1250 mm
- možnost dodání se samolepicí fólií (**nutno uvést v objednávce**)

## NO

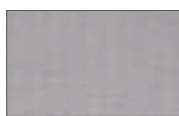


rozměrujeme po 1 m nebo na míru

rozměr (d x v)	objednací číslo
600 x 750 mm	<b>NO/6075</b>
900 x 750 mm	<b>NO/9075</b>
1000 x 250 mm	<b>NO/1025</b>
na míru*	<b>NO/atyp</b>

\* max. rozměr v 1250 x d 2000 mm, termín dodání do 21–28 pracovních dnů

### ● Skladový dekor



nerez broušený/**Ne**

příklad objednáčného čísla: **NO/atyp š 840 x v 600 mm**  
(nerezový obklad na míru)

Použití nerezového obkladu





Ochranný plech pod dveřní kování chrání okolí kliky před oděrem a poškozením a zároveň přispívá ke zvýšení bezpečnosti.

Pro rozetové i štítové kování, rozteč 72 mm.

Provedení – pro falcovou i pantovou stranu

Ochranné plechy pod kování se na dveře upevňují pomocí montážních lepidel (Mamut, silikon)

#### Materiál:

Dekor nerez broušený – potravinářská nerez 1.4301, tl. 0,8 mm

**NOVĚ**



### OPK/R/106

#### Ochranný plech pod ROZETOVÉ KOVÁNÍ, 106 mm

- pro falcovou, úzkou stranu dveří

(1 ks, balení: -)

provedení	objednací číslo
rozetové, 106 mm	<b>OPK/R/106/Ne</b>

#### ● Skladový dekor

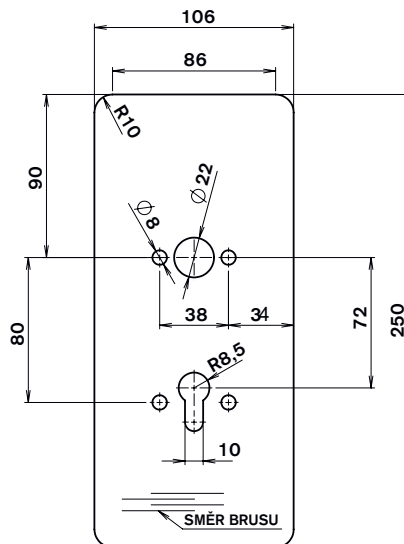


nerez broušený/Ne

#### ● Lakování



barvy ze vzorníku  
RAL



### OPK/R/136

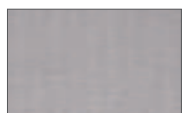
#### Ochranný plech pod ROZETOVÉ KOVÁNÍ, 136 mm

- pro pantovou, širší stranu dveří

(1 ks, balení: -)

provedení	objednací číslo
rozetové, 136 mm	<b>OPK/R/136/Ne</b>

#### ● Skladový dekor

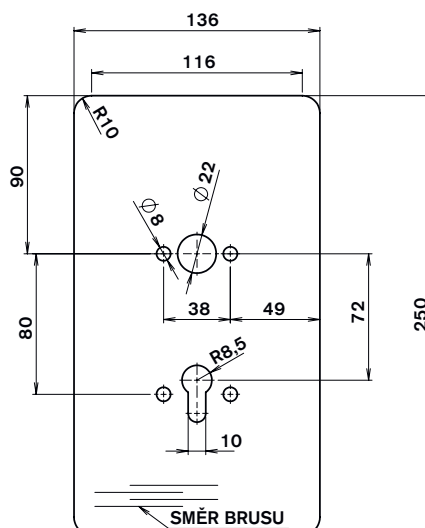


nerez broušený/Ne

#### ● Lakování



barvy ze vzorníku  
RAL



### OPK/S/106

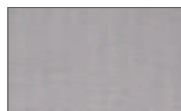
## Ochranný plech pod ŠTÍTOVÉ KOVÁNÍ, 106 mm

- pro falcovou, úzkou stranu dveří

(1 ks, balení: -)

provedení	objednací číslo
štítové, 106 mm	<b>OPK/S/106/Ne</b>

● Skladový dekor

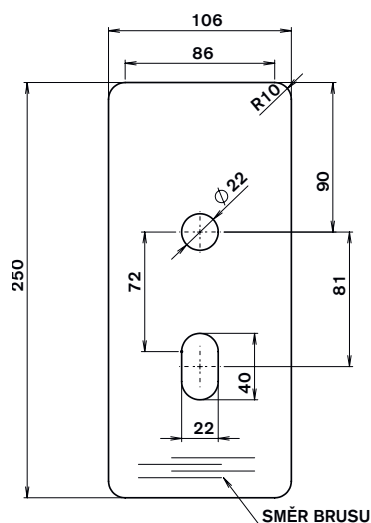


nerez broušený/Ne

● Lakování



barvy ze vzorníku  
RAL



### OPK/S/136

## Ochranný plech pod ŠTÍTOVÉ KOVÁNÍ, 136 mm

- pro pantovou, širší stranu dveří

(1 ks, balení: -)

provedení	objednací číslo
štítové, 136 mm	<b>OPK/S/136/Ne</b>

● Skladový dekor

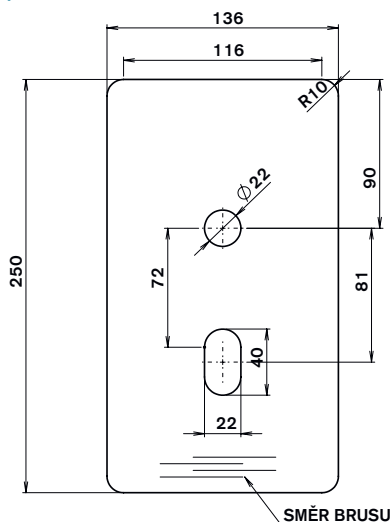


nerez broušený/Ne

● Lakování



barvy ze vzorníku  
RAL



Použití ochranných plechů pod kliky



Rozetové kování  
(příklad použití na str. 56)



Štítové kování



Štítové kování  
(příklad použití)

**Individuální výroba ochranných plechů pod kliky podle konkrétních požadavků zákazníka.**

Na základě dodané výkresové dokumentace ověříme možnosti výroby u dodavatele a připravíme cenovou nabídku.

Řešení je vhodné zejména pro průmyslové a komerční prostory.

Termín dodání: 2-3 týdny (v závislosti na množství a provedení)

#### Materiál:

Dekor nerez broušený – potravinářská nerez 1.4301, tl. 0,8 mm

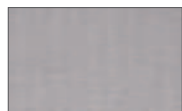
## OPK/ATYP

(1 ks, balení: -)

provedení	objednací číslo
na míru	<b>OPK/atyp</b>

- je možné dodat různé rozměry a provedení
- **dodání je možné od 10 ks**

#### ● Na objednání

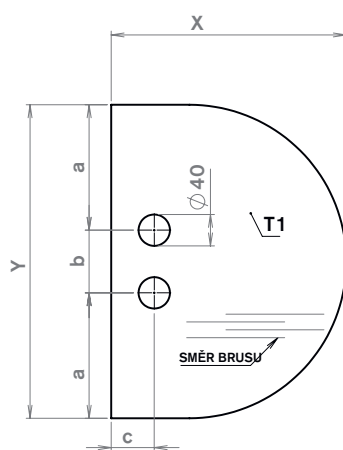


nerez broušený/Ne

#### ● Lakování



barvy ze vzorníku  
RAL



příklad realizace



příklad realizace

Možné použití ochranných plechů pod kliky





Ochrana okolních dvířek nebo zásuvek před poškozením vlivem horkého vzduchu z trouby:

- nerezové lišty v univerzálním rozměru
- součástí balení jsou vruty



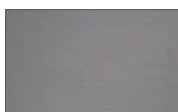
## MT/spodniB spodní ochranná lišta pro trouby bez přesahu

- pro korpus o šířce 600 mm
- délka lišty: 593 mm

(1 set, balení: -)

objednávací číslo **MT/spodniB/Ne**

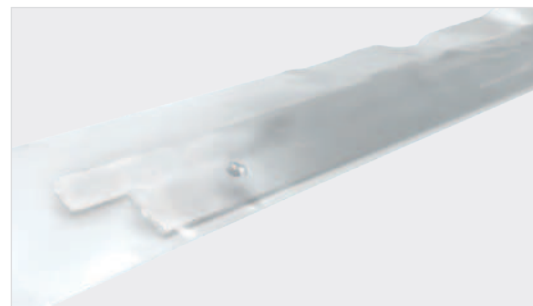
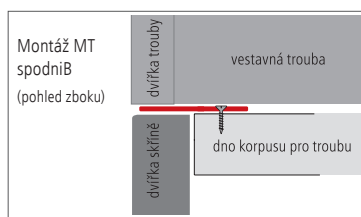
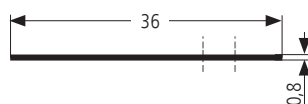
### ● Skladový dekor



nerez broušený/Ne



černá/01\*



## MT/spodniS spodní ochranná lišta pro trouby s přesahem

- pro korpus o šířce 600 mm
- délka lišty: 593 mm

(1 set, balení: -)

objednávací číslo **MT/spodniS/Ne**

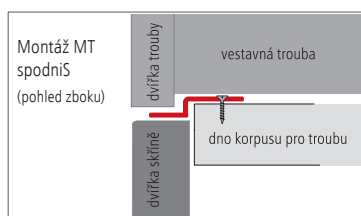
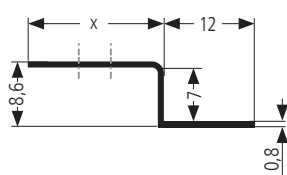
### ● Skladový dekor



nerez broušený/Ne



černá/01\*



## MT/bocni boční ochranná lišta

- pro boky korpusu tl. 18 mm
- set: 2 ks lišt (1x levá, 1x pravá), vč. vrutů
- délka lišt: 580 mm

(1 set, balení: -)

objednávací číslo **MT/bocni/Ne**

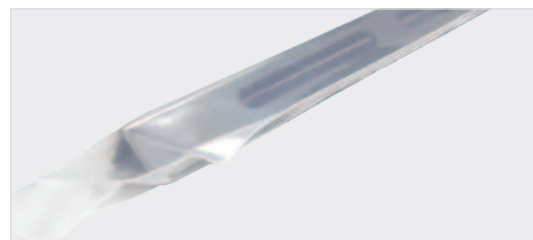
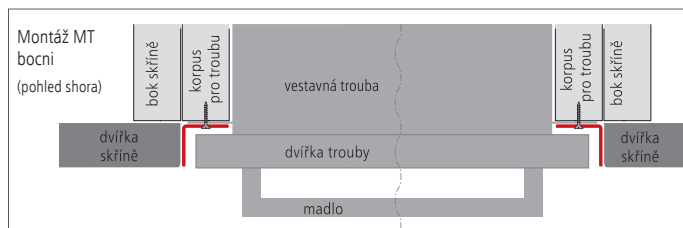
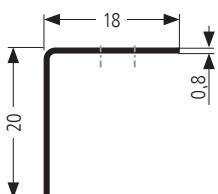
### ● Skladový dekor



nerez broušený/Ne



černá/01\*



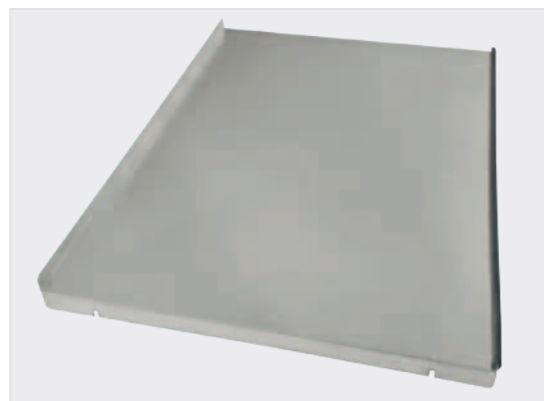


## MT/VD ochranný plech pod varné desky

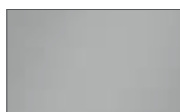
- ochrana skříněk nebo šuplíků pod varnou deskou před teplem z varné desky
- pozinkovaná ocel + fólie Mirelon PETZ 3 mm
- pro skříněky o šířkách 600, 800 a 900 mm

(1 ks, balení: -)

rozměr plechu	objednací číslo
399x562 mm	<b>MT/VD/60</b>
399x762 mm	<b>MT/VD/80</b>
399x862 mm	<b>MT/VD/90</b>



### ● Skladový dekor

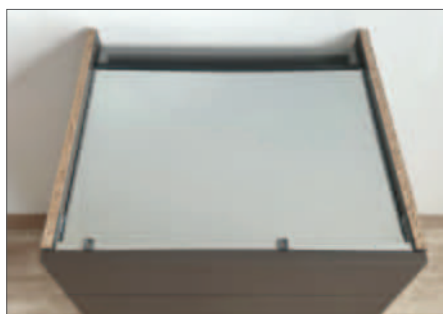


pozinkovaná ocel



příklad objednáčného čísla: **MT/VD/80**  
(ochranný plech pro skříněky o šířce 800 mm)

Použití MT/VD

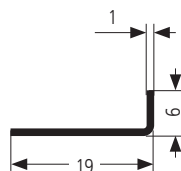


## Mpara ochranná lišta proti páře

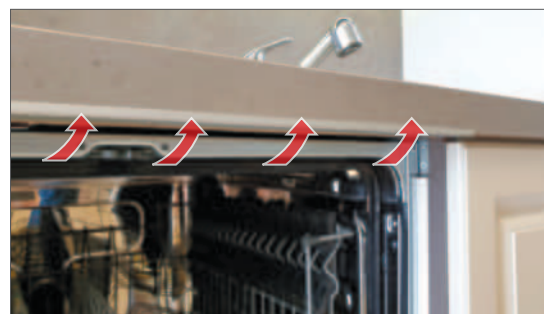
- ochrana ostrohranné pracovní desky proti páře z myčky
- set: předvrtaný hliníkový profil vč. vrutů
- před přišroubováním doporučujeme lištu podlepit silikonem (pro zvýšení účinnosti)

(1 set, balení: -)

délka lišty	objednací číslo
450 mm	<b>Mpara450/dekor</b>
600 mm	<b>Mpara600/dekor</b>



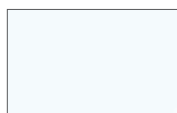
Použití Mpara



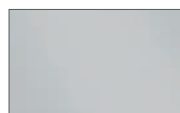
### ● Skladové dekory



černá/01



bílá/02



stříbrná/str

příklad objednáčného čísla: **Mpara450/02** (lišta 450 mm, dekor bílá)

Použití v místech s vyššími nároky na zatížení (zpevnění polic, pracovní desky).

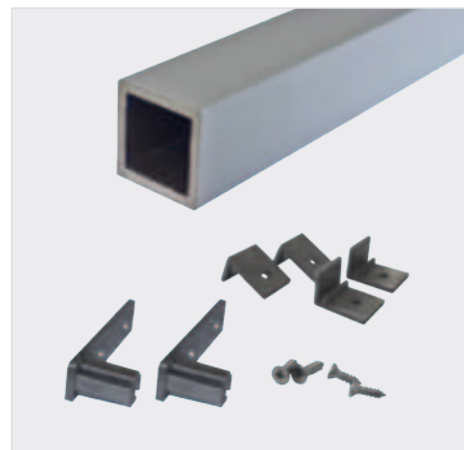
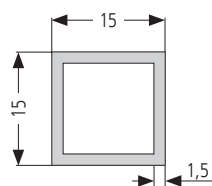
## Mvzpera/1 modul hliníkové vzpěry

- pro zpevnění pracovní desky u dřezu, polic proti prohýbání nebo zpevnění zad korpusů
- pro skříňky o šířce 600 a 900 mm
- snadná montáž díky fixačním příchýtkám
- set: 1x vzpěra, sada elementů a vrtů

(1 set, balení: -)

délka vzpěry	objednáací číslo
563,5 mm	<b>Mvzpera6/1/dekor</b>
863,5 mm	<b>Mvzpera9/1/dekor</b>

### ● Skladové dekory



příklad objednáacího čísla: **Mvzpera6/1/str**  
(vzpěra pro skříňky o šířce 600 mm, dekor stříbrná)

Varianty použití Mvzpera/1

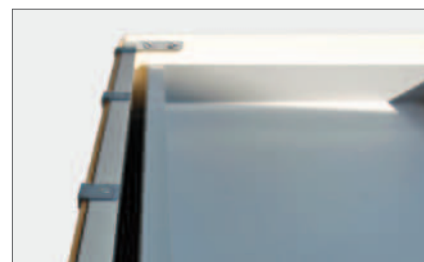
1) zpevnění pracovní desky u kuchyňského dřezu



2) zpevnění polic proti prohýbání



3) zpevnění zad korpusů (HDF 3,5–4,5 mm)



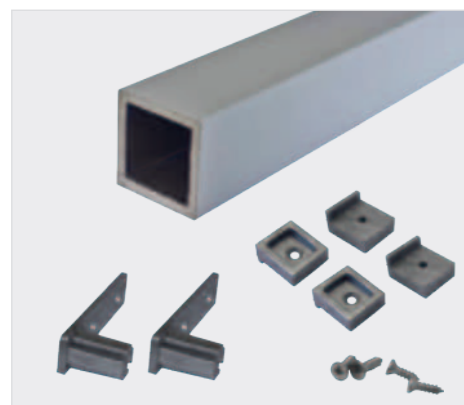
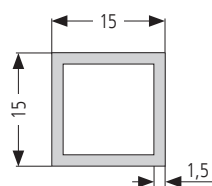
## Mvzpera/2 modul hliníkové vzpěry

- pro zpevnění pracovní desky s varnou deskou
- pro skříňky o šířce 600 a 900 mm
- součástí jsou praktické distanční podložky se zvýšenou tepelnou odolností
- set: 1x vzpěra, sada elementů a vrtů

(1 set, balení: -)

délka vzpěry	objednáací číslo
563,5 mm	<b>Mvzpera6/2/dekor</b>
863,5 mm	<b>Mvzpera9/2/dekor</b>

### ● Skladové dekory



Použití Mvzpera/2

příklad objednáacího čísla: **Mvzpera9/2/02** (vzpěra pro skříňky o šířce 900 mm, dekor bílá)

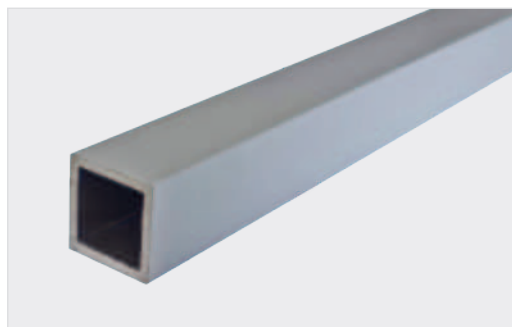
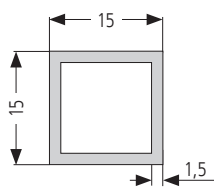


## Xvzpera univerzální hliníková vzpěra

- pro další úpravu na libovolný rozměr (úprava pomocí jemného pilového listu nebo pilového kotouče určeného k řezání hliníku)
- **dodání bez doplňkových elementů** (nutno objednat zvlášť)

(1 ks, balení: -)

délka vzpěry	objednací číslo
1 800 mm	<b>Xvzpera18/dekor</b>
1 200 mm	<b>Xvzpera12/dekor</b>



příklad objednacího čísla: **Xvzpera12/02** (univerzální vzpěra, délka 1,2 m, dekor bílá)

### ● Skladové dekory



černá/01

bílá/02

stříbrná/str

## Xvzpera – elementy

### ● Skladové dekory – černá/01, bílá/02, šedá/03

(1 set, balení: -)

typ	objednací číslo
pro dřezy a police	<b>Xvzpera/prisl.1/dekor</b>
pro varné desky	<b>Xvzpera/prisl.2/dekor</b>
pro uchycení zad skříně	<b>Xvzpera/prisl.3/dekor</b>

příklad objednacího čísla: **Xvzpera/prisl.3/02** (elementy pro uchycení zad skříně, dekor bílá)



prisl.1 (pro dřezy a police)



prisl.2 (pro varné desky)



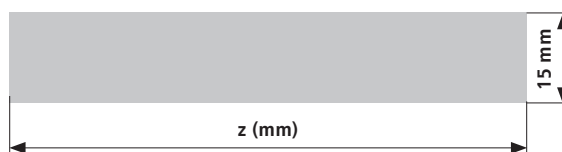
prisl.3 (pro uchycení zad skříně)

## HLINÍKOVÉ VZPĚRY – SLUŽBY

### ÚPRAVA DÉLKY

- úprava délky hliníkové vzpěry na atypický rozměr
- maximální délka hliníkové vzpěry: 1 800 mm
- pro objednání zadejte vnitřní šířku korpusu nebo požadovaný rozměr vzpěry
- **dodání bez doplňkových elementů** (nutno objednat zvlášť)

délka profilu	objednací číslo
≤ 1800 mm	<b>Xvzpera/dekor/na míru</b>



Objednávky pouze písemnou formou.

termín dodání: **do 4 pracovních dnů** od objednání



Předpřipravené hliníkové profily pro ochranu hran boční desky.

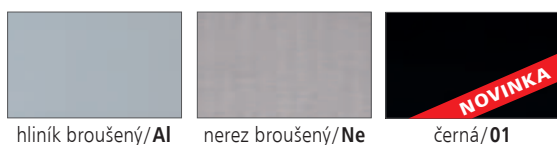
## KP1/M pro umístění v prostoru

- obsah balení: 2x profil pro boční desku v délce 920 mm, 2x profil podle tloušťky desky
- tl. hliníkového profilu 1,5 mm
- profily je nutné k boční desce přilepit (doporučujeme silikon)
- lze připravit i na atypický rozměr

(1 set, balení: -)

tl. boční desky	objednávací číslo
36 mm	<b>KP1/1M9/dekor</b>
38 mm	<b>KP1/2M9/dekor</b>

### ● Skladové dekory

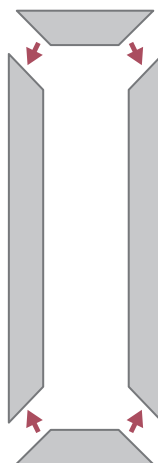


hliník broušený/Al

nerez broušený/Ne

černá/01

příklad objednávacího čísla: **KP1/1M9/Ne** (ochranný profil pro desku o tl. 36 mm, umístění v prostoru, dekor nerez broušený)



### Použití KP1/M



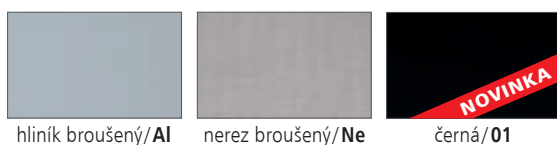
## KP2/M pro umístění ke stěně

- obsah balení: 2x profil pro boční desku v délce 600 mm, 1x profil podle tloušťky desky
- tl. hliníkového profilu 1,5 mm
- profily je nutné k boční desce přilepit (doporučujeme silikon)
- lze připravit i na atypický rozměr

(1 set, balení: -)

tl. boční desky	objednávací číslo
36 mm	<b>KP2/1M6/dekor</b>
38 mm	<b>KP2/2M6/dekor</b>

### ● Skladové dekory

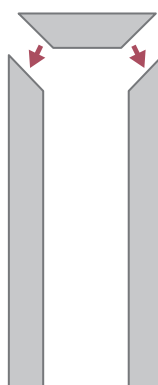


hliník broušený/Al

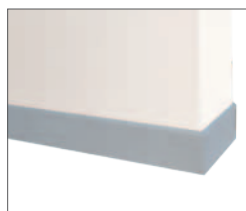
nerez broušený/Ne

černá/01

příklad objednávacího čísla: **KP2/2M6/Al** (ochranný profil pro desku o tl. 38 mm, umístění ke stěně, dekor hliník broušený)



### Použití KP2/M





Chrání zásuvky a police před poškrábáním, kuchyňské potřeby při otevírání zásuvek nekloužou, tlumí nárazy.  
**Moderní design, snadná údržba, jednoduchá úprava na požadovaný rozměr, dokonale přilne k povrchu.**

## S040

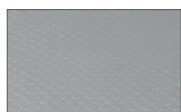
- šířka 480 mm, tloušťka 1,5 mm  
 - vzor: puntíky

(balení: 20 m, rozměrujeme po 1 m)

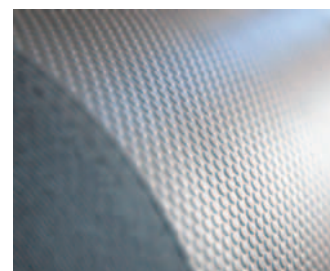
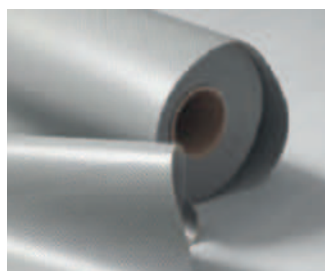
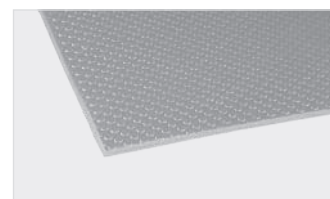
objednací číslo

**S040/03**

### ● Skladový dekor



šedý/03



## S041

- šířka 480 mm, tloušťka 1,2 mm  
 - vzor: tkanina

(balení: 20 m, rozměrujeme po 1 m)

objednací číslo

**S041/dekor**

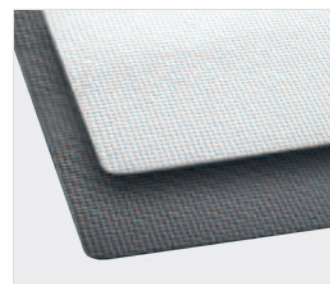
### ● Skladové dekory



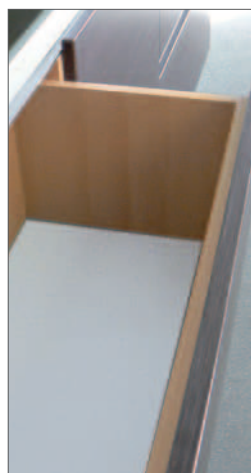
bílá/02



antracit/ant



Použití fólií S040 a S041





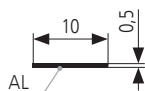
## T1005/B bez samolepky

(1 ks, balení: 100 m (návin) nebo 1200 m (pro 3 m))

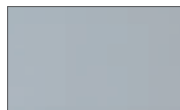
délka profilu	objednávací číslo
100 m*	<b>T1005/B/dekor/100</b>
3 m	<b>T1005/B/dekor</b>
na míru**	<b>T1005/B/dekor</b>

\*nerozměřuje se

\*\*termín dodání do 4 pracovních dnů

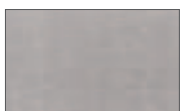


### ● Skladový dekor



hliník natural/**Nat**

- **Na objednání** - termín dodání 4 týdny
- minimální objednávkové množství:
- 200 m (odběr v návinech 100 m)
- 201 m (odběr v délkách 3 m)



nerez broušený/**Ne**



černá/**01**



bílá lesk/**02L**

### Tabulka dostupnosti délek

dekor	100 m	3 m
hliník natural/ <b>Nat</b>	●	●
nerez broušený/ <b>Ne</b>	●	●
černá/ <b>01</b>	●	●
bílá lesk/ <b>02L</b>	●	●

příklad objednávacího čísla: **T1005/B/Nat/100**  
(dekor hliník natural, návin 100 m)

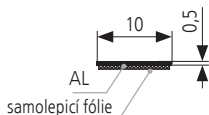
## T1005 se samolepkou

(1 ks, balení: 100 m (návin) nebo 1200 m (pro 3 m))

délka	objednávací číslo
100 m*	<b>T1005/dekor/100</b>
3 m	<b>T1005/dekor</b>
na míru**	<b>T1005/dekor</b>

\*nerozměřuje se

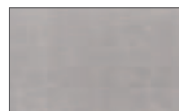
\*\*termín dodání do 4 pracovních dnů



### ● Skladové dekory



hliník natural/**Nat**



nerez broušený/**Ne**



černá/**01**

- **Na objednání** - termín dodání 4 týdny
- minimální objednávkové množství:
- 200 m (odběr v návinech 100 m)
- 201 m (odběr v délkách 3 m)



bílá lesk/**02L**

### Tabulka dostupnosti délek

dekor	100 m	3 m
hliník natural/ <b>Nat</b>	●	●
nerez broušený/ <b>Ne</b>	●	●
černá/ <b>01</b>	●	●
bílá lesk/ <b>02L</b>	●	●

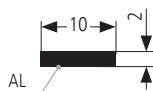
příklad objednávacího čísla: **T1005/01 6 m** (dekor černá mat, kusový odběr)

## T1020

(1 ks, balení: 210 m)

délka profilu	objednáací číslo
3 m	<b>T1020/dekor</b>
na míru*	<b>T1020/dekor</b>

\*termín dodání do 4 pracovních dnů



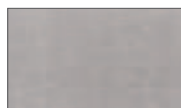
### ● Skladové dekory



hliník natural/**Nat**



hliník broušený/**Al**



nerez broušený/**Ne**



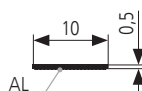
černá mat /**01**

příklad objednáacího čísla: **T1020/Ne 820 mm**  
(dekor nerez broušený, na míru)

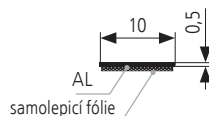
## DEKORATIVNÍ PROFILY – SLUŽBY

### VÝSEK RÁDIUSU

#### T1005/B



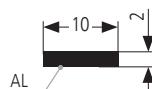
#### T1005



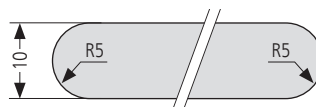
R5/1



#### T1020



R5/2



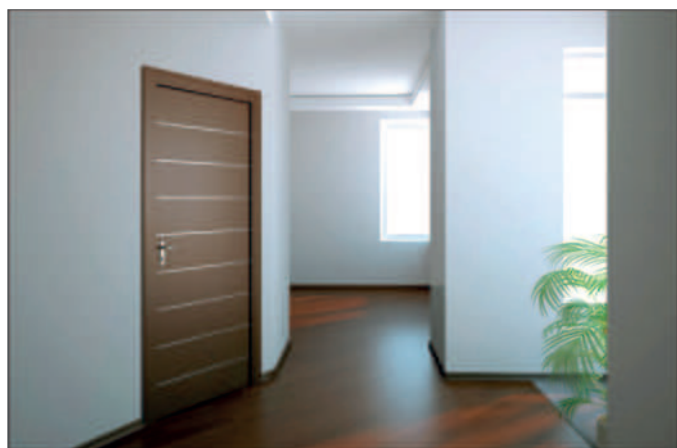
- provedení:
  - jednostranný: **R5/1**
  - oboustranný: **R5/2**
- nelze pro **T1020** dekor **černá mat!**

typ rádiusu	T1005/B	T1005	T1020
<b>jednostranný</b>	●	●	●
<b>oboustranný</b>	●	●	●

příklad objednáacího čísla: **T1005/R5/1** (jednostranný výsek rádiusu)

termín dodání: **do 4 pracovních dnů** od objednání

Použití dekorativních lišt





## EAL4 profil rovný

Doporučujeme použít s uchycením EAL4/uch:

- rychlá a jednoduchá montáž
- podporuje ochlazování LED páseků
- pro LED pásky do 10 mm

(1 ks, balení: -)

délka profilu	objednací číslo
4 m*	<b>EAL4/Al/4</b>
2 m	<b>EAL4/dekor 2</b>

\* pouze v dekoru hliník

### ● Skladové dekory



hliník/Al

černá/01

bílá /02

příklad objednacího čísla: **EAL4/Al 2 m** (dekor hliník, délka profilu 2 m)

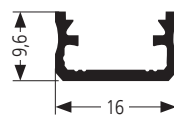
## Elementy k profilu EAL4

### ● Skladové dekory – černá/01, bílá/02, šedá/03

(1 ks, balení: -)

typ	objednací číslo
záslepka	<b>EAL4/z1/dekor</b>
záslepka s otvorem	<b>EAL4/z2/dekor</b>
uchycení profilu	<b>EAL4/uch</b>

- krytky k profilu (difuzory) na str. 68



z1  
záslepka

z2  
záslepka s otvorem

uch  
uchycení profilu

Použití EAL4



## EAL5 profil rovný na zafrézování

- pro LED pásky do 10 mm

(1 ks, balení: -)

délka profilu	objednací číslo
2 m	<b>EAL5/dekor</b>

### ● Skladové dekory



hliník/Al

černá/01

bílá /02

příklad objednacího čísla: **EAL5/01** (profil k zafrézování, dekor černá)

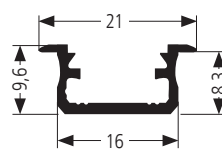
## Elementy k profilu EAL5

### ● Skladové dekory – černá/01, bílá/02, šedá/03

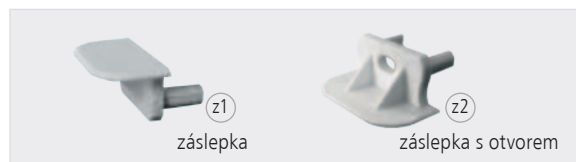
(1 ks, balení: -)

typ	objednací číslo
záslepka	<b>EAL5/z1/dekor</b>
záslepka s otvorem	<b>EAL5/z2/dekor</b>

- krytky k profilu (difuzory) na str. 68



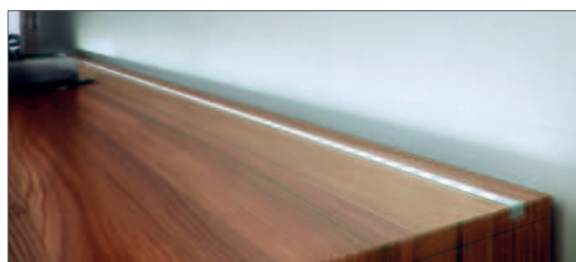
(hloubka frézování 9 mm)



z1  
záslepka

z2  
záslepka s otvorem

Použití EAL5



## EAL6 profil rohový

Doporučujeme použít s uchycením EAL6/uch:

- rychlá a jednoduchá montáž
- podporuje ochlazování LED pásků
- pro LED pásky do 10 mm

(1 ks, balení: -)

délka profilu	objednávací číslo
2 m	<b>EAL6/dekor</b>

### ● Skladové dekory

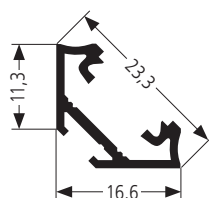


hliník/Al

černá/01

bílá/02

příklad objednávacího čísla: **EAL6/02** (profil rohový, dekor bílá)



z1

záslepka

z2

záslepka s otvorem

uch

uchycení profilu

Použití EAL6

## Elementy k profilu EAL6

### ● Skladové dekory – černá/01, bílá/02, šedá/03

(1 ks, balení: -)

typ	objednávací číslo
záslepka	<b>EAL6/z1/dekor</b>
záslepka s otvorem	<b>EAL6/z2/dekor</b>
uchycení profilu	<b>EAL6/uch</b>



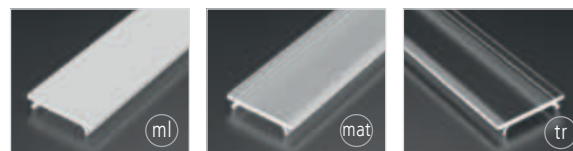
## EAL/kr krytka (difuzor) k profilům EAL4, EAL5, EAL6

(1 ks, balení: -)

délka profilu (difuzoru)	objednávací číslo
4 m	<b>EAL/kr/dekor</b>
2 m	<b>EAL/kr/dekor</b>

### ● Skladové dekory

- mléčná (bílá)/ml (neprůsvitná, velmi dobře rozptyluje světelné body)
- matná/mat (průsvitná, jemně rozptyluje světlo)
- transparentní/tr (zcela průsvitná)



příklad objednávacího čísla: **EAL/kr/ml 4 m** (dekor mléčná)

## EAL3 úchyťový profil LED pro horní skříňky s výklopem

- součástí 1 ks profilu je PVC těsnění a 2x LED krytka (difuzor)

(délka 3 m, balení: -)

dekor krytky	objednávací číslo
transparentní	<b>EAL3/Al/tr</b>
mléčná	<b>EAL3/Al/ml</b>

### ● Skladový dekor



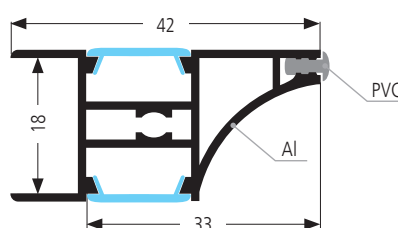
hliník broušený/Al

černá mat/01  
(RAL 9005)

### ● Lakování



barva ze vzorníku  
RAL, NCS



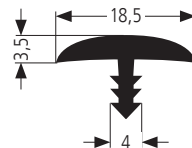
příklad objednávacího čísla: **EAL3/Al/tr**  
(dekor hliník broušený, transparentní krytky/difuzory)



## K18/B

(balení: 100 m, rozměrujeme po 1 m)

objednací číslo **K18/B/dekor**



### ● Skladové dekory



černá/**01**  
(RAL 9004)



bílá/**02**  
(RAL 9016)



šedá/**03**  
(RAL 7047)



hnědá buk/**13**  
(RAL 1011)

příklad objednacího čísla: **K18/B/02** (dekor bílá)

### ● Na objednání - termín dodání 2–4 týdny



červená/**05**  
(RAL 3020)



zelená/**06**  
(RAL 6032)



modrá/**07**  
(RAL 5005)



žlutá/**08**  
(RAL 1003)

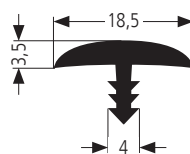


oranžová/**14**  
(RAL 2012)

## S18

(balení: 100 m, rozměrujeme po 1 m)

objednací číslo **S18/P0256**

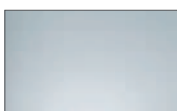


### ● Skladový dekor



buk/**P0256**  
(buk bavaria)

### ● Doproděj



chrom/**ch**

## K36

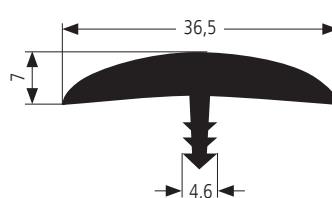
(balení: 40 m, rozměrujeme po 1 m)

objednací číslo **K36/02**

### ● Skladový dekor



bílá/**02**  
(RAL 9016)



## K38

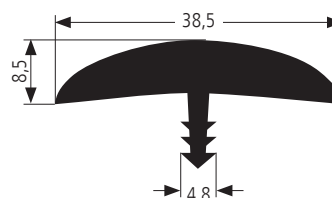
(balení: 25 m, rozměrujeme po 1 m)

objednací číslo **K38/01**

### ● Skladový dekor



černá/**01**  
(RAL 9004)



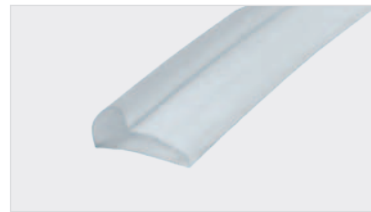
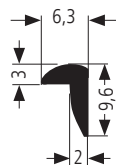


## B07 PVC profil na zafrézování

(balení: 250 m, rozměrujeme po 1 m)

objednací číslo

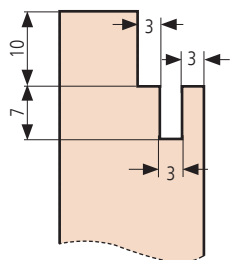
**B07/tr**



● **Skladový dekor:** transparentní/tr

příklad objednáčného čísla: **B07/tr 50 m**

Příprava a použití B07



## SPOJOVACÍ A POJEZDOVÉ PROFILY

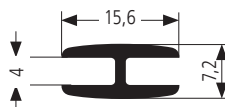


### P04 spojovací profil pro záda skříní

(délka 2 m, balení: 100 m)

objednací číslo

**P04/dekor**



● **Skladové dekory**



černá/01



bílá/02



hnědá buk/13

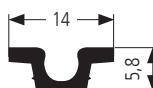
příklad objednáčného čísla: **P04/13** (dekor hnědá buk)



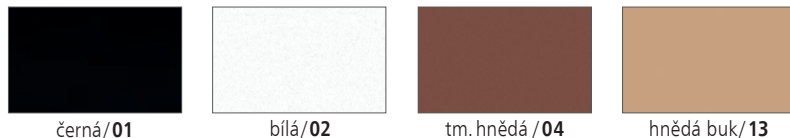
## P14 pojezdový profil unipos

(délka 1,2 m, balení: 120 m)

objednáací číslo	<b>P14/dekor</b>
------------------	------------------



### ● Skladové dekory



příklad objednáacího čísla: **P14/02** (dekor bílá)

## Elementy k profilu P14

(1 ks)

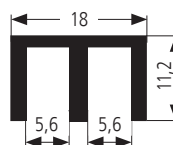
typ	objednáací číslo
jezdec spodní	<b>P14/JS</b>
jezdec horní	<b>P14/JH</b>



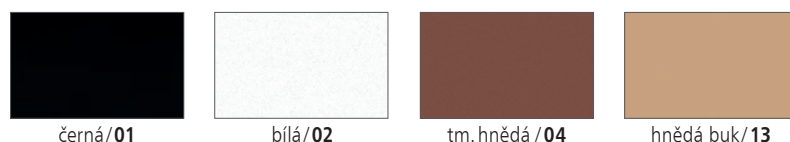
## P17/A pojezdový profil pro sklo HORNÍ

(délka 2 m, balení: 100 m)

objednáací číslo	<b>P17/A/dekor</b>
------------------	--------------------



### ● Skladové dekory

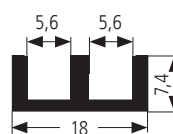


příklad objednáacího čísla: **P17/A/01** (dekor černá)

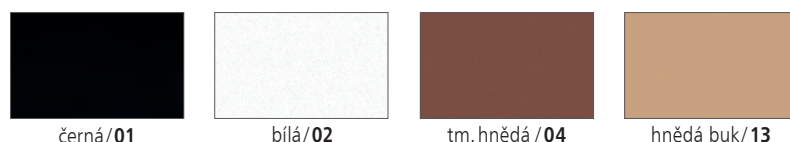
## P17/B pojezdový profil pro sklo SPODNÍ

(délka 2 m, balení: 100 m)

objednáací číslo	<b>P17/B/dekor</b>
------------------	--------------------



### ● Skladové dekory



příklad objednáacího čísla: **P17/B/13** (dekor hnědá buk)

# OBJEVTE VÍCE Z NAŠEHO SORTIMENTU



Naše další katalogy přinášejí ucelený přehled řešení pro každý detail interiéru i exteriéru.

Inspirujte se a dotvořte svůj prostor přesně podle svých představ.



## STOLOVÉ PODNOŽE

Moderní i klasické podnože pro každý interiér

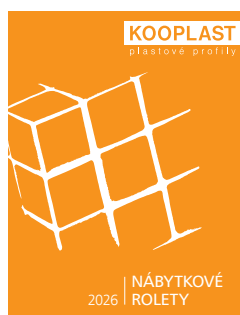
Více než 50 typů podnoží skladem, přes 200 variant na objednání (dodací termín do 6 týdnů)



## VENKOVNÍ STOLOVÉ PODNOŽE

Kvalitní provedení do každého počasí

Skladem nabízíme 14 typů se speciální povrchovou úpravou pro exteriér. S touto úpravou lze dodat jakoukoli podnož z naší standardní nabídky interiérových podnoží (dodací termín do 6 týdnů).



## NÁBYTKOVÉ ROLETY

Funkční a designový způsob uzavírání úložných prostor

Atraktivní design, široká nabídka dekorů i materiálů (plast, hliník, sklo)



## HLINÍKOVÉ OUTDOOR ROLETY

Odolné řešení nejen pro venkovní použití

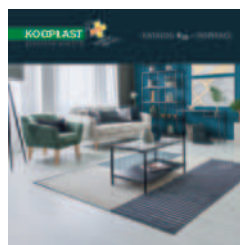
Vhodné nejen do venkovního prostředí (např. pergoly, terasy, venkovní kuchyně), ale i pro technické, komerční a průmyslové prostory.



## ÚCHYTOVÉ PROFILY

Dokonalost v detailu

Široká nabídka profilů pro čisté linie nábytku bez rušivých prvků



## SYSTÉM K20

Modulární systém z hliníkových profilů

Variabilní sestavy připravené na míru podle zadání



## OBCHODNÍ PORADCI a EXPEDICE v jednotlivých regionech ČR

1	<b>Petr Toman</b>	+420 734 447 630	toman@kooplast.cz
	Martina Prudká	+420 515 550 533 +420 734 447 633	prudka@kooplast.cz
2	<b>Jiří Masný</b>	+420 777 639 761	masny@kooplast.cz
	Ing. Lenka Kotuličová	+420 515 550 531 +420 736 539 993	kotulicova@kooplast.cz
3	<b>Jiří Kropáček</b>	+420 734 447 632	kropacek@kooplast.cz
	Ing. Romana Přichystalová	+420 515 550 536 +420 734 447 631	prichystalova@kooplast.cz
4	<b>Ivan Juříček</b>	+420 734 443 896	juricek@kooplast.cz
	Ing. Lenka Kotuličová	+420 515 550 531 +420 736 539 993	kotulicova@kooplast.cz

